



IGEL MANAGED WORKSPACE



IGEL TECHNOLOGY

Thin & Zero Client
Software & Hardware

UNE EXPERTISE CLIENT LÉGER DEPUIS PLUS DE 20 ANS ET PLUS DE 2 MILLIONS DE TERMINAUX VENDUS

IGEL Technology est l'un des fabricants les plus dynamiques et innovants de solutions clients légers et clients zéro. Selon IDC, il est leader du marché allemand et numéro 3 en Europe. IGEL possède des filiales locales et des bureaux dans 15 pays. Ses produits sont distribués via un réseau mondial de partenaires fiables et mettant à disposition des utilisateurs, plus de 1 500 consultants systèmes formés et près de 3 000 revendeurs dans plus de 50 pays. Plus de 20 000 entreprises, administrations et institutions publiques utilisent les produits IGEL à travers le monde, y compris de grosses multinationales comme Basler Versicherungen, Daimler, DAK, Deutsche Börse Systems ou HSBC. Toutefois, les PME bénéficient elles aussi de belles opportunités de faire des économies grâce aux solutions logicielles et hardware proposées par IGEL.



DES PRODUITS DÉVELOPPÉS ET CONÇUS EN ALLEMAGNE

Nous développons nos clients légers et clients zéro dans notre site de Augsburg, en Allemagne du Sud. Nos départements de support technique et support partenaires sont basés sur notre site principal ainsi que dans nos filiales en Australie, en Belgique, en Chine, en France, aux Pays-Bas, en Autriche, en Suède, en Suisse, au Royaume-Uni et aux États-Unis. Les clients légers et les clients Zéro IGEL sont assemblés dans nos propres centres logistiques en Europe, aux États-Unis et en Asie. Nous les livrons avec la dernière version firmware et les testons avant leur envoi afin d'assurer une qualité de service maximale à nos clients. La qualité intégrée et le système d'administration certifié ISO 9001 et 14001 ne s'appliquent pas seulement au processus de développement mais aussi lors de la fabrication et des processus de vente. De cette manière, nous garantissons un service de pointe et une technologie de haute qualité à partir d'une source unique.

UN SUPPORT TECHNIQUE COMPLET ET JUSQU'À 5 ANS DE GARANTIE

Les clients qui ont enregistré leurs terminaux IGEL bénéficient d'une garantie gratuite de cinq ans (UD2, UD3, UD5, UD6) ou de trois ans (IZ2, IZ3, UD9, UD10) ainsi qu'un support technique gratuit délivré par des techniciens qualifiés. Quelque 1 500 partenaires IGEL (AIP) dans le monde sont également disponibles pour vous offrir une expertise IGEL de qualité.

Titre page : UD5/UD6

Cette page : IZ3/UD3

PLUS QU'UN SIMPLE LOGICIEL OU HARDWARE !

IGEL propose bien plus qu'un simple logiciel ou hardware. Nos produits sont complétés par de nombreux services offrant à nos clients et partenaires une réelle valeur ajoutée. Notre programme de formation, complet vous permet également d'utiliser nos services et outils encore plus efficacement.

SERVICES AVANT-VENTE

- ▶ Des techniciens avant-ventes vous accompagnent durant les phases de test directement sur site ou via une hotline.
- ▶ Des responsables de comptes partenaires ou responsables grands comptes, spécialisés dans les besoins d'un secteur particulier sont également disponibles pour offrir des conseils sur les produits.

SERVICES PROPOSÉS

- ▶ Une installation sur site des clients légers en Europe, Amérique du Nord et en Asie.
- ▶ Une qualité vérifiée avant expédition et livraison rapide.
- ▶ Des étiquettes d'inventaire ou des autocollants clients personnalisés peuvent être mis sur les terminaux avant l'expédition.
- ▶ Une livraison directe chez nos clients. Livraison rapide dans n'importe quel pays du monde.

SERVICE APRÈS-VENTE

- ▶ Un support expert gratuit via mail fourni par des centres de support spécialisés pour les clients légers IGEL, en Europe, aux Etats-Unis et en Chine.
- ▶ Un développement continu du firmware, des mises à jour régulièrement disponibles pour un téléchargement gratuit.
- ▶ Mises à jour firmware gratuites pour toute la gamme de clients légers Universal Desktop trois ans après fin de vie.
- ▶ IGEL dispose d'un réseau de recyclage du matériel ancien conforme aux dispositions européennes DEEE dans l'UE.
- ▶ Service de réparation en local via une procédure RMA classique.

FORMATIONS IGEL

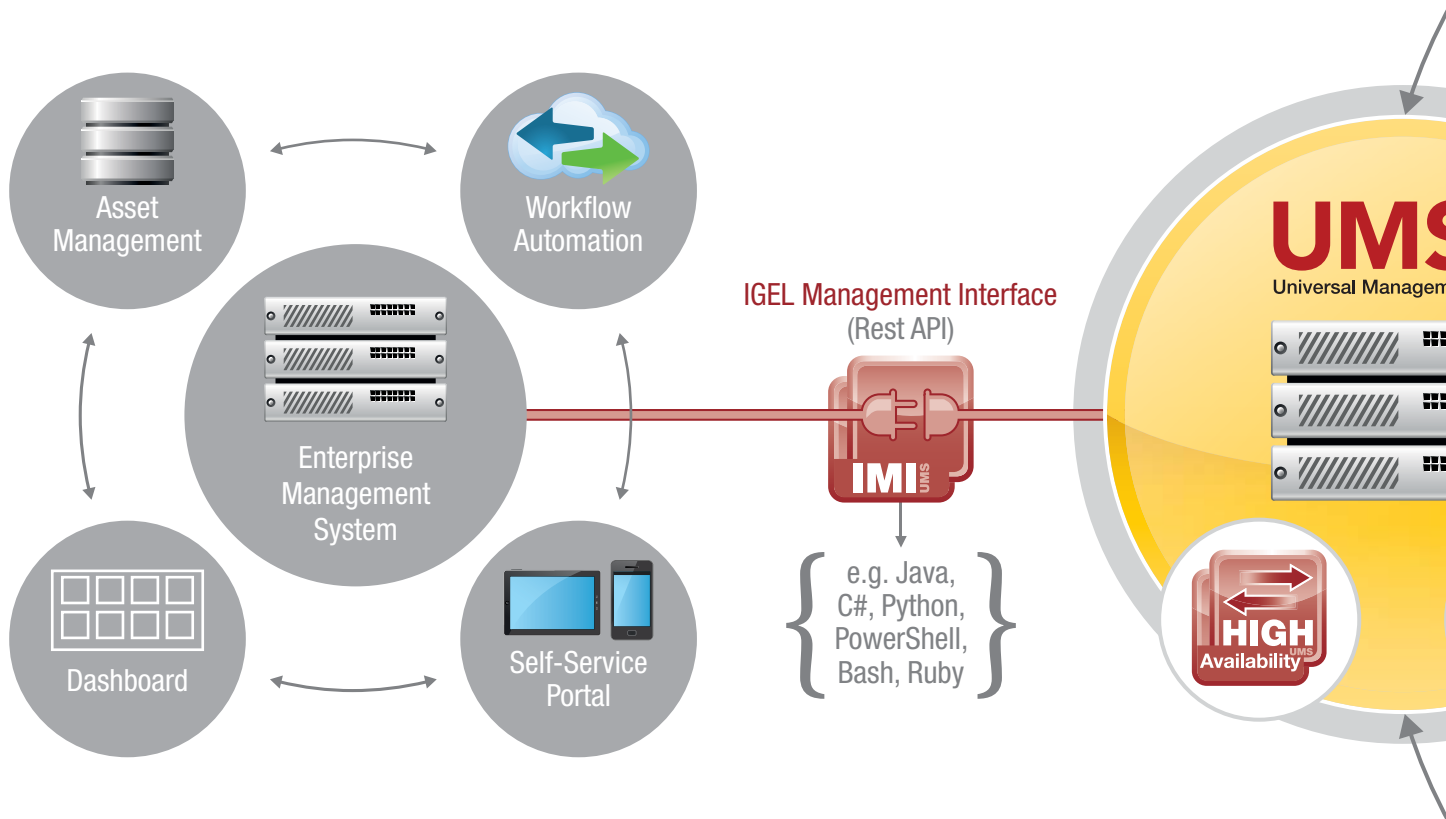
- ▶ Le «IGEL Official Curriculum» (IOC) propose de nombreuses formations à différents niveaux de connaissance.
- ▶ Acquérir une expertise de premier ordre sur la conception, la fourniture et l'administration d'environnements clients IGEL.
- ▶ Des formations ciblées pour les partenaires, les clients, les logiciels architectes ou les consultants.
- ▶ Différents types de formation pour répondre à vos besoins propres : collectif ou individuel, webinaires disponibles.

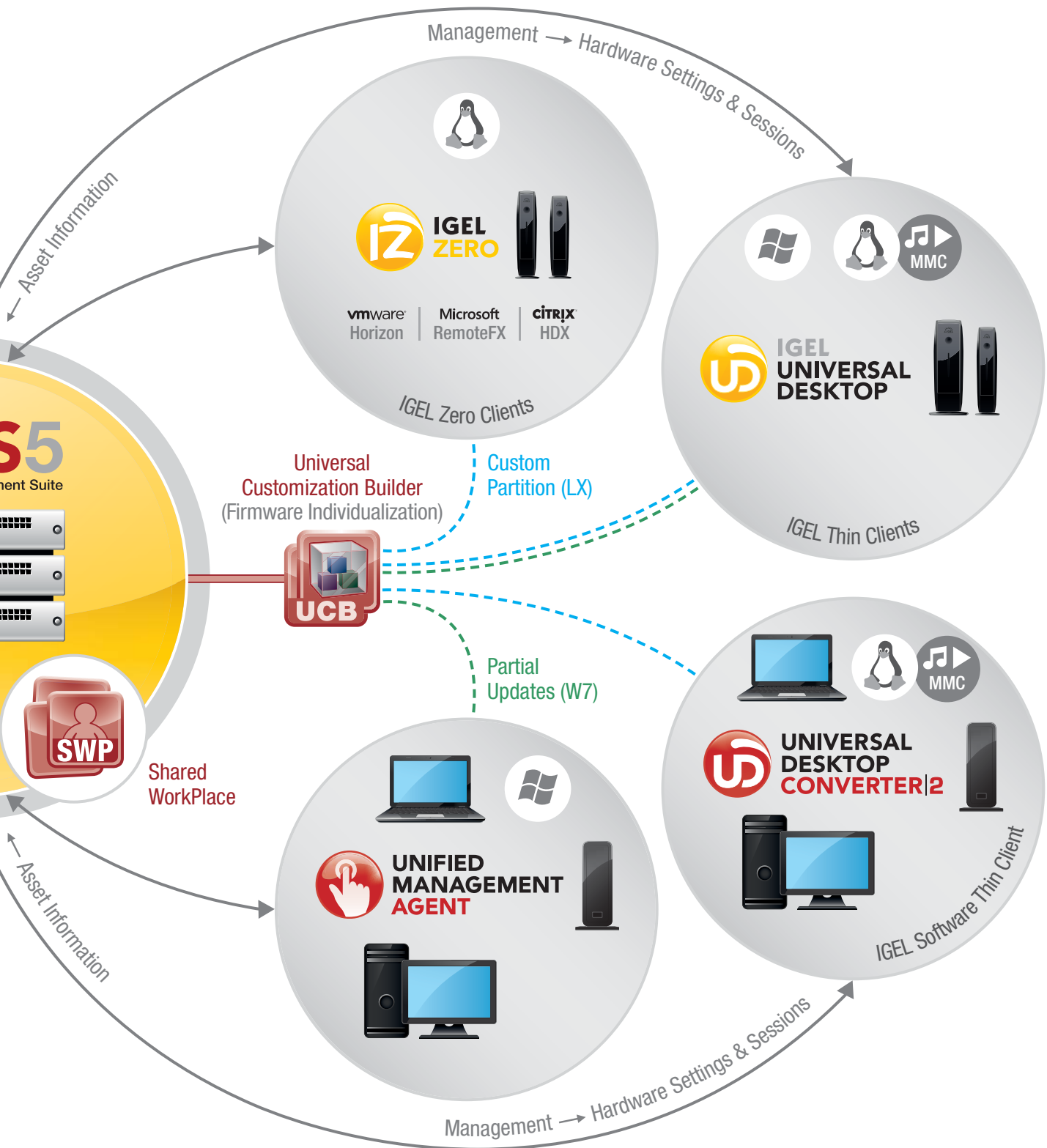


VUE D'ENSEMBLE : IGEL MANAGED WORKSPACE POUR LES ENVIRONNEMENTS VDI

Qu'attendez-vous aujourd'hui d'un espace de travail informatique moderne ? Comment les différents requis, sécurité, mobilité, conformité, efficacité, disponibilité, performance et respect de l'environnement peuvent-ils être remplis ? L'IGEL Managed Workspace est la réponse : composants parfaitement étudiés et solution d'administration à distance IGEL Universal Management Suite (UMS) leader sur le marché comme centre de contrôle de tous les paramètres. Grâce à l'association unique de ses solutions hardware et logicielles, IGEL est en mesure de fournir une base fiable et sécurisée pour un environnement informatique complet tourné vers l'avenir.

4





Universal Management Suite (UMS)

UMS5

Universal Management Suite

DESCRIPTION

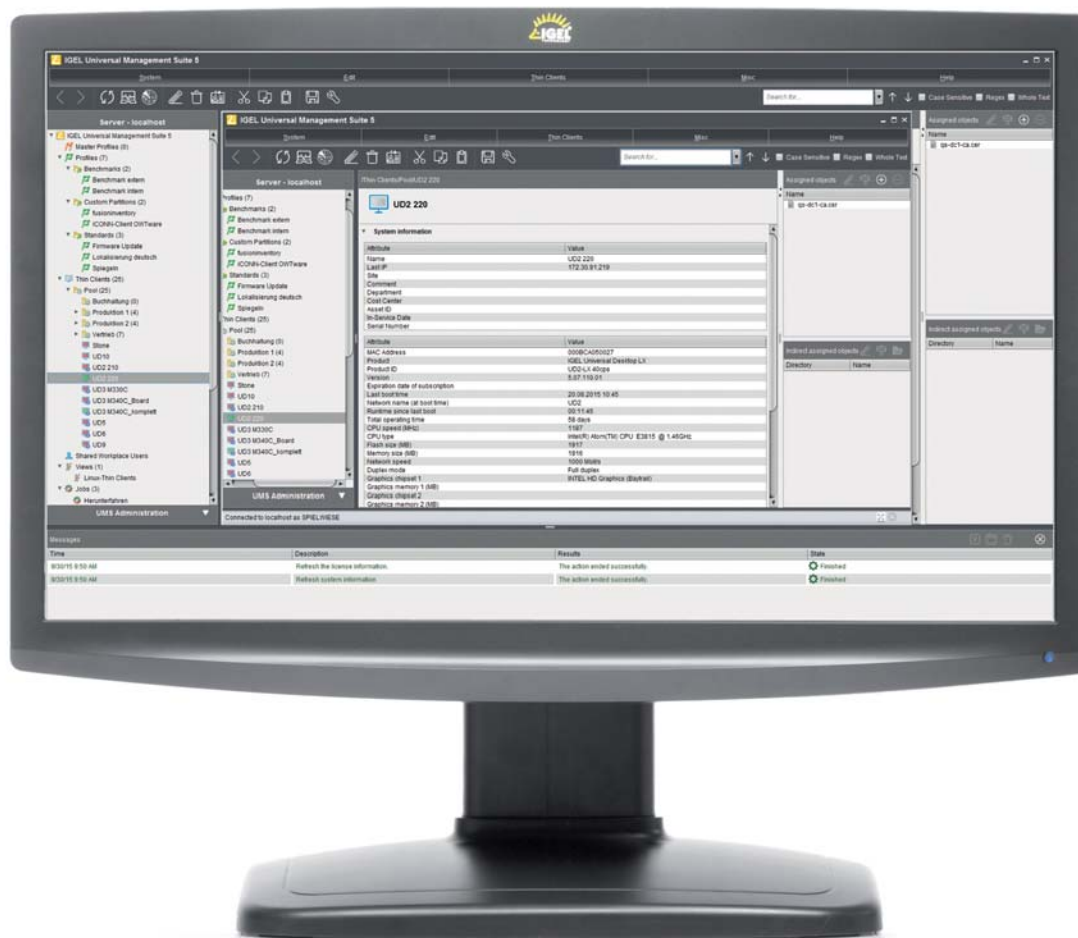
Le logiciel IGEL Universal Management Suite (UMS) est un logiciel convivial et extrêmement efficace. Il permet aux clients légers et aux clients Zero IGEL ainsi qu'à ceux d'autres fabricants ou à des PC convertis grâce au logiciel de conversion Universal Desktop Converter (UDC) (ou sur lesquels l'agent Unified Management Agent (UMA) a été installé) d'être administrés à distance. Il permet également d'e réduire les coûts de support. Grâce à sa structure ouverte et parfaitement adapté au réseau, il peut être rapidement intégré dans toute infrastructure existante et offre un maximum de sécurité et de fiabilité.

UTILISATIONS TYPES

- **Configuration automatique** des clients légers et des clients zéro avec le profil approprié lorsqu'ils sont rattachés au réseau pour la première fois.
- **Changement des paramètres** du terminal ou de ses protocoles locaux et ses outils logiciels.
- **Réinstallation** de l'image sur les matériels lorsqu'un nouveau firmware est disponible, diagnostics et assistance.

INTRODUCTION

Grâce au logiciel **IGEL Universal Management Suite (UMS)**, les espaces de travail peuvent être gérés rapidement, facilement et en toute sécurité. Afin de permettre une normalisation complète des clients légers, clients Zero et logiciels clients légers, ainsi que des PC sous Windows 7 peuvent être inclus dans l'administration à distance. Ceci est possible grâce à l'option sous licence Unified Management Agent (UMA) pour Windows 7. Pour une intégration directe dans l'environnement informatique existant, l'UMS prend en charge non seulement une large gamme de systèmes d'exploitation, mais aussi les bases de données et des services de répertoire tel que Microsoft Active Directory. L'UMS est livré gratuitement avec toutes les solutions clients légers IGEL. En plus de la haute performance et de la fiabilité des produits IGEL, vous bénéficiez de la solution espace de travail administré la plus avancée actuellement du marché.



ATOUTS DU LOGICIEL UNIVERSAL MANAGEMENT SUITE D'IGEL

ÉCONOMIE ET CONVIVIALITÉ

- ▶ **Installation rapide**
L'installation, effectuée par l'intermédiaire d'un assistant, ne demande qu'une vingtaine de minutes.
- ▶ **Administration simple**
Vous pouvez configurer la plupart des options hardware ou logicielles en seulement quelques clics.
- ▶ **Interface utilisateur unifiée**
L'interface utilisateur de l'UMS reproduit la configuration du client léger ou client zéro local. Grâce aux fonctions supplémentaires de l'administration à distance, l'administrateur garde le contrôle complet dans un environnement familier.
- ▶ **Pas de script**
L'UMS prend en charge les langages de script mais ceux-ci ne sont qu'exceptionnellement nécessaires durant la configuration des clients légers ou des clients zéro.
- ▶ **Administration des actifs**
Saisie automatique de toutes les informations hardware, des licences et des hotfixes installés.
- ▶ **Champ de commentaires**
Pour diverses informations telles que site, date d'installation ou numéro d'inventaire.

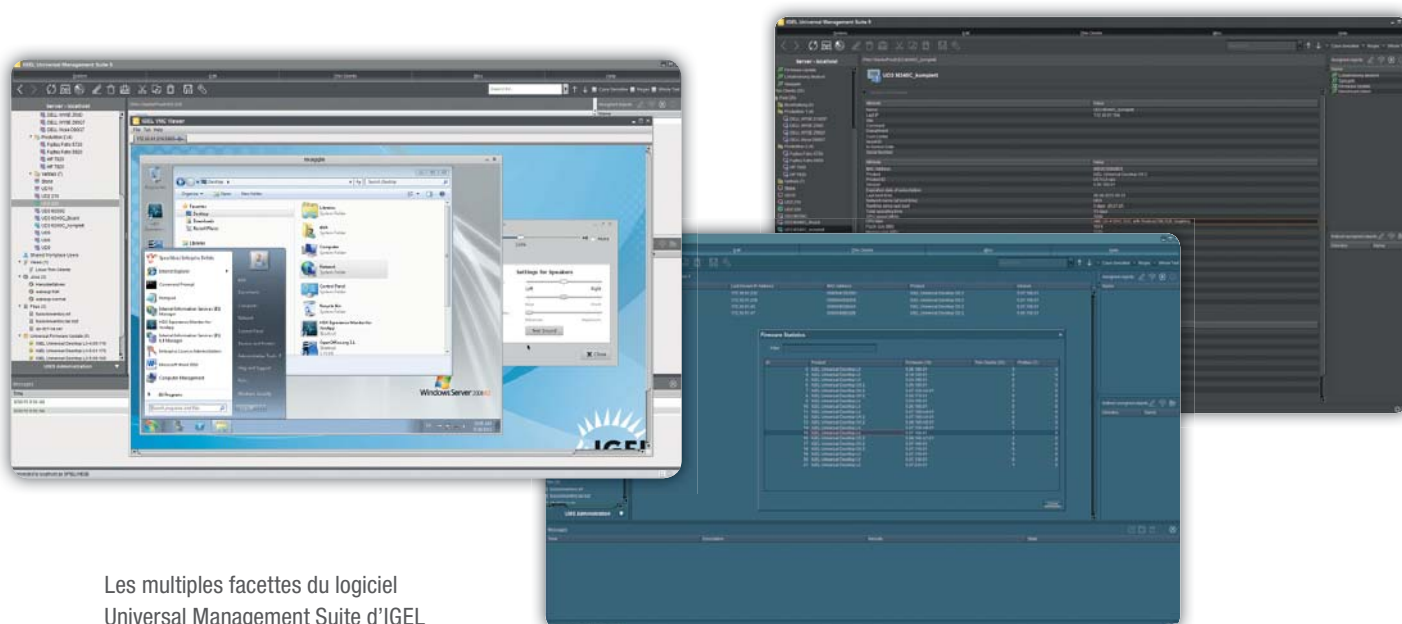
ARCHITECTURE OUVERTE

- ▶ **Nombreux systèmes d'exploitation supportés**
L'UMS fonctionne sur toutes les versions usuelles de Microsoft Windows Server et de Linux.
- ▶ **L'accès est indépendant du système d'exploitation**
La console de configuration fonctionne sur Java, ce qui permet d'administrer le système de chaque appareil avec Java Runtime Environment.

SÉCURITÉ ET ROBUSTESSE

- ▶ **Cryptage des communications**
Communications cryptées par certificat SSL/TLS entre les serveurs d'administration à distance et les clients pour empêcher une reconfiguration non autorisée des terminaux.
- ▶ **Fonction de mise à jour avec protection contre les pannes**
Si le client léger ou un client zéro rencontre un problème durant le processus de mise à jour (par exemple coupure de courant ou perte de la connexion réseau), le terminal reste fonctionnel et le processus de mise à jour s'effectuera au prochain démarrage.

7



Les multiples facettes du logiciel
Universal Management Suite d'IGEL

PARFAITEMENT ADAPTÉ AU RÉSEAU

- ▶ **Utilisation de protocoles de communication standard**
L'utilisation du http et du FTP évite de devoir reconfigurer routeurs et pare-feux.
- ▶ **«Buddy update»**
Les clients légers LX d'IGEL déjà mis à jour peuvent faire office de serveur de mise à jour pour les autres clients légers (dans une succursale, par ex.).
- ▶ **Mise à jour partielle**
Les nouvelles applications ou mises à jours peuvent être installées sur les clients légers Windows Embedded Standard à l'aide du package de mise à jour partielle. Il n'est donc pas nécessaire d'envoyer la totalité de l'image sur le réseau.

EFFICACITÉ ET ÉVOLUTIVITÉ

- ▶ **De nombreux environnements supportés**
Le logiciel Universal Management Suite d'IGEL peut être déployé sur plusieurs milliers de clients légers et clients zéro grâce à l'extension High Availability Extension.
- ▶ **Administration basée sur les groupes et les profils**
L'administration des clients légers et des clients zéro au sein d'une entité organisationnelle s'effectue en toute simplicité par le biais de profils. Si un collaborateur part dans un autre service, l'administrateur peut facilement configurer son nouveau poste par un simple glisser-déposer.

- ▶ **Déploiement fluide**
Les terminaux IGEL peuvent être automatiquement affectés à un groupe sur la base d'un sous-réseau ou d'une liste d'adresses MAC fournie par IGEL.
- ▶ **Prise en charge exhaustive de tous les paramètres de configuration**
L'interface utilisateur, navigable à la souris, permet de configurer la plupart des paramètres des terminaux IGEL, tels que configuration de l'appareil ou de la session.
- ▶ **Transfert des droits d'administration**
Les organisations de grande taille peuvent autoriser plusieurs administrateurs systèmes pour chaque domaine de configuration et plusieurs niveaux d'autorisation.
- ▶ **Planification de tâches**
Il est possible de planifier les tâches de maintenance pendant la nuit afin de ne pas perturber le travail quotidien.
- ▶ **VNC-Shadowing**
L'équipe de support informatique peut accéder à distance à l'écran du client léger ou du client zéro pour identifier rapidement les problèmes et montrer la solution en direct à l'utilisateur. En option, le shadowing VNC basé sur SSL est également disponible sans coût supplémentaire.
- ▶ **Liens vers des systèmes de gestion d'entreprise**
Avec l'aide de l'option IGEL Management Interface (IMI), le logiciel UMS peut être lié à des systèmes d'administration d'entreprise existant (par exemple Microsoft SCCM ou IBM Tivoli) via une REST API standardisés.



Le logiciel Universal Management Suite d'IGEL est livré gratuitement avec chaque produit IGEL.

SPÉCIFICATIONS DU LOGICIEL UNIVERSAL MANAGEMENT SUITE (UMS) D'IGEL

PLATES-FORMES SUPPORTÉES

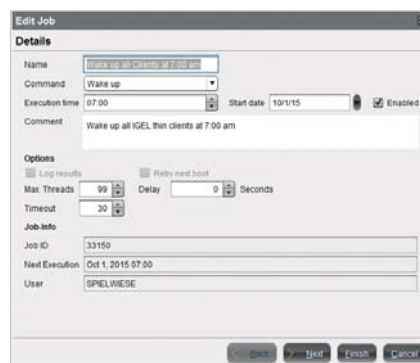
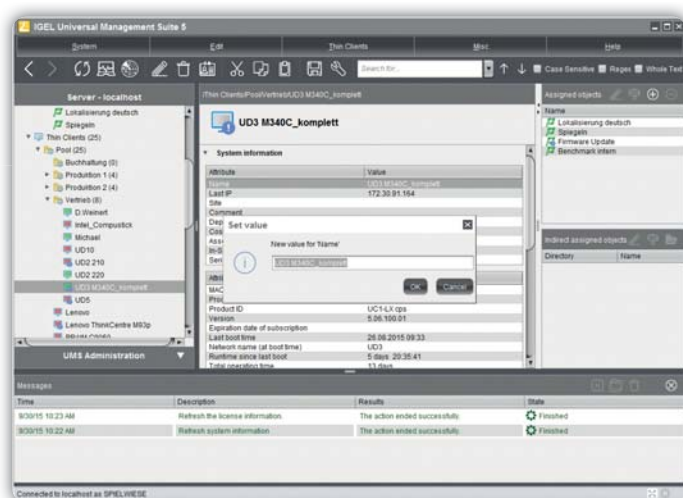
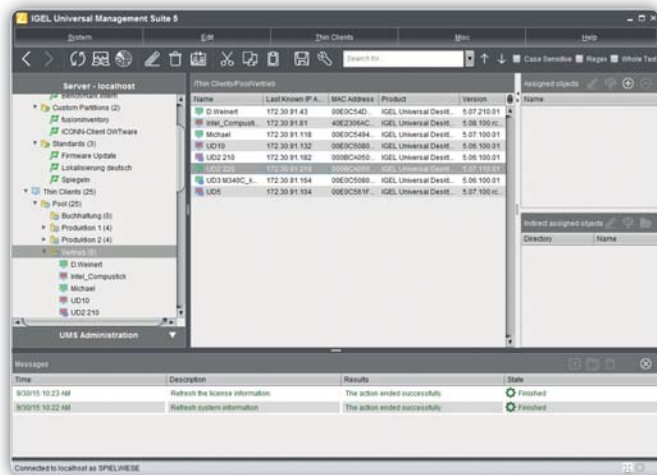
Serveur UMS	Microsoft Windows Server 2008 / 2008 R2 / 2012 / 2012 R2 (x86, x86_64) Ubuntu 10.04, 12.04, 14.04 (x86, x86_64) Redhat 6 (32 bit, x86)
Console UMS	Microsoft Windows 7, Windows 8.x Ubuntu 10.04, 12.04, 14.04 Redhat 6 (32 bit)
Bases de données	Oracle 10g / 11g / 12c (disponible depuis la version 4.09.100) Microsoft SQL Server 2008 / 2008 R2 / 2012 / 2014 – Cluster Support A partir de la version 8.2 de PostgreSQL Apache Derby 10

CARACTÉRISTIQUE DE SÉCURITÉ

- Communication SSL/TLS
- Authentification Utilisateur / Mot de passe
- Groupes du répertoire actif pouvant être utilisés pour l'administration des droits d'accès
- Certificats client locaux
- Fonctionnalité de sauvegarde fiable et complète
- Mode panne

LANGUES SUPPORTÉES

- Français
- Anglais
- Allemand
- Hollandais
- Chinois (Simplifié, Traditionnel)
- Espagnol
- Italien



En haut à gauche : Vue classique du logiciel Universal Management Suite d' IGEL
 En haut à droite : Ici sont présentés les clients légers, chacun possédant leurs paramètres et les profils affectés
 En bas : L'exécution de mises à jour ou autres travaux standard peut être programmée sur des jours particuliers (comme les jours fériés par exemple)

Universal Desktop Converter 2 (UDC2)



DESCRIPTION

Le logiciel client léger Universal Desktop Converter 2 (UDC2) offre une alternative très efficace au terminal client léger traditionnel. Le logiciel est installé en tant que système d'exploitation sur les PC, les ordinateurs portables et une sélection de clients légers, et les transforme en un puissant client léger permettant un accès sécurisé à la quasi totalité des infrastructures informatiques centralisées. Les utilisateurs ont un accès stable et fiable aux services cloud, aux applications centralisées, type Server-Based Computing (SBC), et aux postes de travail virtualisés (VDI). Les systèmes d'exploitation des terminaux sont unifiés et standardisés, et sont gérés de manière centralisée par la suite logicielle IGEL Universal Management Suite (UMS), principale plate-forme de gestion de matériel du marché. Le logiciel UDC2 est disponible à un prix attractif, sans coût récurrent. La suite standard UMS est livrée gratuitement.

CARACTÉRISTIQUES ET AVANTAGES

- ▶ **Économique, pas d'investissement matériel supplémentaire**
Une prolongation de la vie de vos matériels anciens ou déclassés.
- ▶ **Une possibilité d'accès à une large gamme d'infrastructures centralisées (SBC, VDI, «Cloud computing»)**
Une solution pérenne pour accéder à vos applications.
- ▶ **Le logiciel Universal Management Suite d'IGEL est inclus**
Administration à distance efficace, sécurisée de tous les périphériques, gestion standardisée des PC et ordinateurs portables.
- ▶ **Une interface graphique utilisateur standardisée** sur PC et clients légers dans les environnements mixtes.
- ▶ **Affichage batterie** pour terminaux mobiles (notebooks).

ADMINISTRER PC ET CLIENTS LÉGERS D'UN MÊME ENDROIT

Rapidité et sécurité : administration à distance unifiée et centralisée de tout le matériel grâce au logiciel **Universal Desktop Converter d'IGEL (UDC)** et au logiciel d'administration **Universal Management Suite (UMS)**. Cela garantit une administration centralisée IGEL Universal Desktop dans une infrastructure hétérogène de PC, notebooks et autres clients légers



INSTALLATION

Quatre modes d'installation sont possibles :



Installation par DVD : fichier ISO d'IGEL UDC ou depuis le serveur FTP d'IGEL



Installation par USB : UDC2Stick d'IGEL UDC ou depuis le serveur FTP d'IGEL



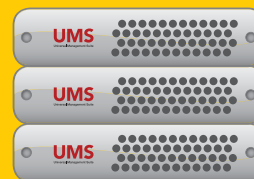
Installation par token UDC



Via l'application de déploiement IGEL UDC «PXE-Server» avec interface graphique Web

DISTRIBUTION DES LICENCES

Le token UDC contient, outre le logiciel, les licences (carte SIM), qui peuvent également être distribuées via le serveur UMS.



IGEL UMS server

HARDWARE SUPPORTÉ

CLIENTS LÉGERS

Les hardware clients légers suivants ont été testés et sont supportés par IGEL :

Acer

- ▶ Veriton N260G
- ▶ Veriton N281G
- ▶ Veriton N2110G

Dell / Wyse

- ▶ C90LE
- ▶ C90LEW
- ▶ D10D
- ▶ D50D
- ▶ R50L
- ▶ Z50D
- ▶ Z90Q7

Lenovo

- ▶ ThinkCentre M32

Fujitsu

- ▶ Futro S450-2
- ▶ Futro S550
- ▶ Futro S550-2
- ▶ Futro S700
- ▶ Futro S720
- ▶ Futro S900
- ▶ Futro S920
- ▶ Futro X913
- ▶ Futro X923

Advantech-DLoG

- ▶ MTC 6

Onyx Healthcare

- ▶ Venus-222

Stone

- ▶ N130 Notebook

Samsung

- ▶ TC190
- ▶ TC240

HP

- ▶ t510
- ▶ t5565
- ▶ t5630w
- ▶ t5730
- ▶ t5735
- ▶ t5745
- ▶ t610
- ▶ t620
- ▶ t820

PC

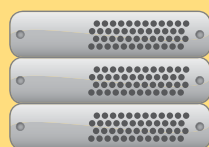
Utilisez votre matériel PC existant (HP, Dell, etc.) et transformez-le en une solution fiable et sécurisée IGEL Universal Desktop



ADMINISTRATION

des paramètres hardware et des paramètres de session

L'Universal Management Server d'IGEL et bases de données (Windows et Linux)



La Console Universal Management d'IGEL (Java et web)

IGEL UDC SPÉCIFICATIONS TECHNIQUES

SYSTÈME REQUIS

RAM	1 Go
Flash- / HDD-Memory (IDE, USB ou SATA)	1 Go
BIOS requis	Supporte boot USB, alternative : Supporte boot CD
Les exigences minimum pour Microsoft RemoteFX	CPU ≥ 800 MHz, SSE2 Support

CLIENTS LÉGERS SUPPORTÉS

Plates-formes supportées	Acer Veriton N260G / N281G / N2110G
	Advantech-DLoG MTC 6
	DELL / Wyse C90LE / C90LEW / D10D / D50D / R50L / Z50D / Z90Q7
	Fujitsu Futro S450-2 / S550 / S550-2 / S700 / S720 / S900 / S920 / X913 / X923
	HP t510 / t5565 / t5630w / t5730 / t5735 / t5745 / t610 / t620 / t820
	Lenovo ThinkCentre M32
	Onyx Healthcare Venus-222
	Samsung TC190 / TC240
	Stone N130 Notebook
Caractéristiques	Tous les pilotes sont supportés, Supporte APCI

PC SUPPORTÉS

Plates-formes supportées	Matériel PC standard basé x86
Caractéristiques	Pilotes supportés : <ul style="list-style-type: none"> ▶ Contrôle de Stockage (IDE / SATA) ▶ Contrôle Réseau ▶ Carte Graphique (VESA seulement) ▶ Pas de support pour Multimédia Redirection avec VMware Horizon ▶ Carte Son (support limité) ▶ Affichage batterie pour terminaux mobiles (notebooks) ▶ Support écran tactile

COMPOSANTS DISPONIBLES

UDC token (USB)	Installation moyen, license non incluse
UDC LX	Licence, token non inclus

POURQUOI FAIRE MIGRER SES PC OU CLIENTS LÉGERS VERS DES UNIVERSAL DESKTOP IGEL?



- ▶ Pas de coûts hardware supplémentaires, et **budget abordable**
- ▶ **Allège immédiatement votre budget** pour vous laisser libre de réaliser d'autres investissements
- ▶ **Permet l'introduction progressive** d'une infrastructure en réseau sur serveur (SBC) et de bureaux virtuels (VDI)
- ▶ Efficace, sécurisé et **administrable à distance** pour tous les périphériques
- ▶ **Gestion standardisée** des PC, ordinateurs portables et clients légers
- ▶ **Réduction significative** des **coûts d'administration** informatiques
- ▶ **Allonge la durée de vie** de votre hardware existant
- ▶ Solution clients légers **pérenne et évolutive**
- ▶ **Standardiser et unifier** l'interface graphique utilisateur PC et clients légers dans des environnements mixtes

Unified Management Agent (UMA)



PROFILE

L'Unified Management Agent IGEL (UMA) pour Windows 7 est le premier pas vers l'administration standardisée du futur. Cet agent permet à tout poste de travail fonctionnant sous Windows 7 d'être administré avec notre solution d'administration à distance - L'Universal Management Suite (UMS). L'agent offre une administration centralisée des postes de travail Windows 7 tels que clients légers, PC, notebooks et/ou ordinateurs portable. Une conversion du système d'exploitation existant Windows 7 n'est pas nécessaire. Il y a trois manières différentes d'installer l'UMA : automatiquement en ligne grâce à la politique de groupe en conjonction avec le répertoire actif, manuellement via un fichier exécutable ou alternativement par l'utilisation d'un logiciel tiers partie de distribution.

GROUPE CIBLE

L' Unified Management Agent est la solution parfaite pour toutes les entreprises recherchant un outil d'administration de faible coût, sûr et efficace et leur permettant de gagner du temps lors de la gestion des PC existants, ordinateurs portables et clients légers. En outre, l'Agent peut être utilisé aussi par les clients souhaitant continuer de gérer de manière centralisée leurs PC et ordinateurs portables sur Windows 7 avec l'aide du logiciel d'administration IGEL UMS.

AVANTAGES

- ▶ Effort d'administration minimal
- ▶ Software packaging (UCB en option) et déploiement (UMS) sur périphériques basés sur Windows 7 (UMA)
- ▶ Look & feel standardisé, incluant un profil général
- ▶ Interface d'administration centralisée pour tous les périphériques de l'espace de travail
- ▶ Réduction des coûts car pas coûts supplémentaires pour un logiciel d'administration
- ▶ Le logiciel d'administration leader Universal Management Suite (UMS) inclus gratuitement

FONCTIONS CONFIGURABLES VIA LES PROFILS UMS

Sessions :

- ▶ Citrix Receiver
- ▶ RDP
- ▶ Horizon Client
- ▶ Microsoft Internet Explorer
- ▶ Microsoft Media Player

Accessoires :

- ▶ Set-up des sessions
- ▶ Mixeur de sons
- ▶ Services Windows

Interface utilisateur :

- ▶ Affichage
- ▶ Langage
- ▶ Clavier / souris

Réseau :

- ▶ Interface LAN/WLAN
- ▶ Pilote réseau

Périphériques :

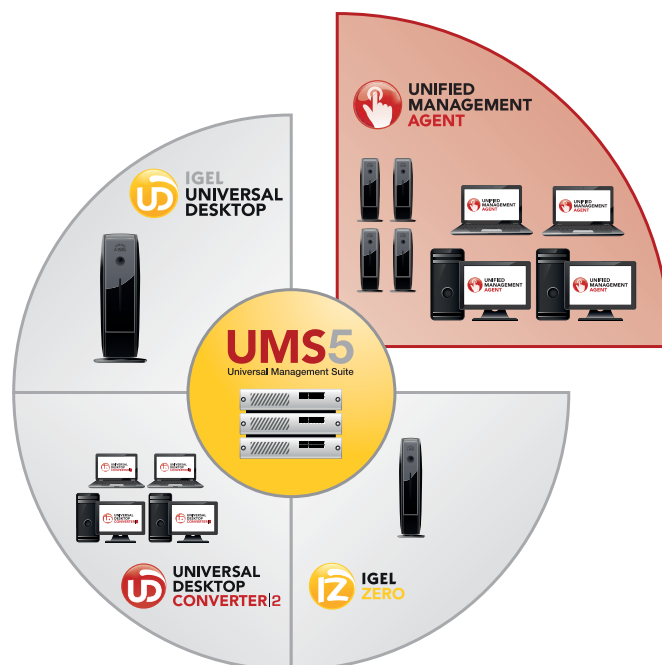
- ▶ Imprimantes

Sécurité :

- ▶ Log-on Windows automatique
- ▶ Répertoire actif
- ▶ Sécurité réseau

Système :

- ▶ Date & heure
- ▶ Mises à jour
- ▶ Administration à distance centralisée
- ▶ Shadowing
- ▶ Gestion de l'administration
- ▶ Personnalisation du firmware
- ▶ Set-up local (en option)



EXIGENCES TECHNIQUES

- ▶ Administration : IGEL Universal Management Suite 5 (UMS 5)
- ▶ Client : Microsoft Windows 7, 32 ou 64 bit (Desktop ou Embedded)

LICENCES

- ▶ L'utilisation de Unified Management Agent (UMA) pour administrer les périphériques depuis l'UMS nécessite une licence UMA payante par terminal sur Windows 7. De plus amples informations peuvent être trouvées à la page 42.

High Availability (HA)



ADMINISTRATION HAUTE DISPONIBILITE DE CLIENTS LEGERS ET CLIENTS ZERO AVEC EQUILIBRAGE DE CHARGES

Les clients légers et les clients zéro IGEL sont sécurisés et fiables, même sans connexion au logiciel d'administration à distance. Le logiciel Universal Management Suite (UMS) peut reconfigurer tous les terminaux, simultanément et automatiquement. Dans certains cas cependant, il peut être nécessaire de disposer d'une fonction de montée en charge, de redondance ou de disponibilité.

PROFIL

La Haute Disponibilité (HA) est une **extension optionnelle du logiciel IGEL Universal Management Suite (UMS)** qui ajoute des fonctionnalités de montée en charge, de disponibilité et de redondance. Avec cette fonctionnalité, même **les plus grands parcs de clients légers ou clients zéro** (au moins 500 postes) peuvent être **reconfigurés simultanément**. Cette extension est compatible avec tous les clients légers Universal Desktop et clients zéro IGEL, y compris les PC et les clients légers standardisés avec le logiciel de migration IGEL Universal Desktop Converter (UDC).

SCÉNARIOS TIPIQUES

- **Enterprise** : Gestion d'environnements de plus de 500 clients légers ou clients zéro
- **Conformité** : Redondance des systèmes informatiques et des données (ex. Basel II / III ou HIPAA)
- **Mises à jour** : Distribution de configurations aux nouveaux postes en haute disponibilité
- **Shared WorkPlace (Environnements de travail partagés)** : configuration (simultanée) de postes selon les paramètres de chaque utilisateur

CARACTÉRISTIQUES

- **Serveur UMS** : 2 instances au moins (redondance ou montée en charge)
- **Équilibrage de charges UMS** (peut être aussi utilisé comme système redondant)
- **Base de données UMS** : Haute disponibilité par mirroring

AVANTAGES

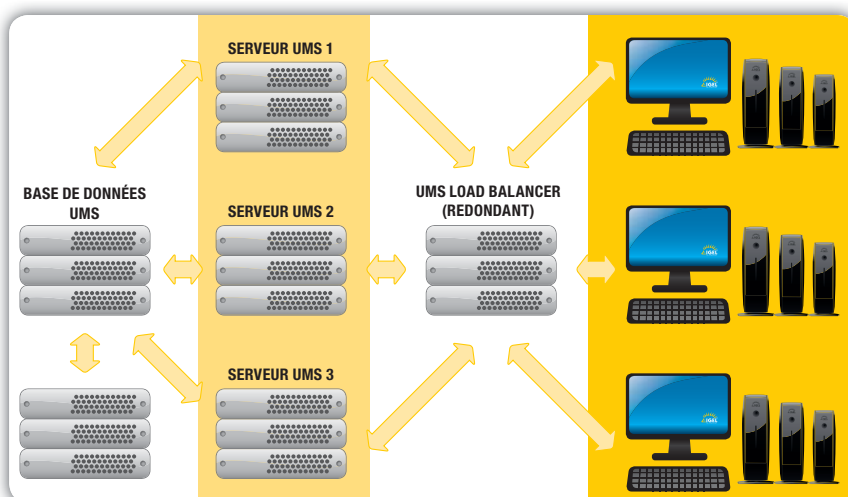
- **Distribution de charge** : l'extension Haute Disponibilité garantit que tous les changements de configuration planifiés sont distribués au bon moment à tous les terminaux concernés, quel que soit le nombre de démarrages simultanés.
- **Réglementation** : la fonction Haute Disponibilité (HA) garantit la conformité aux standards et réglementations internationaux comme Basel II / III ou HIPAA.
- **Profil individuels** : quand la fonction d'environnement partagé **Shared WorkPlace** est active, les clients légers peuvent être configurés individuellement pour chaque utilisateur en créant un profil de paramétrage personnel. L'extension Haute Disponibilité garantit que tous les utilisateurs peuvent travailler selon leurs paramètres personnels à tout moment.

LICENCES

- Extension optionnelle du logiciel IGEL Universal Management Suite (UMS)
- Chaque licence couvre 50 clients légers clients zéro

TECHNICAL REQUIREMENTS

- UMS 4 version 4.03.200 ou ultérieure (Windows Installer seulement)
- Les pré-requis du système s'appliquent à la version UMS utilisée
- SGBD supportés :
 - Cluster Oracle DB (11g ou plus)
 - Cluster Microsoft SQL Server (2008 ou ultérieur)



Suite IGEL Universal Management avec l'extension haute disponibilité

Universal Customization Builder (UCB)



PERSONNALISEZ VOTRE FIRMWARE IGEL VOUS-MÊME ! – SIMPLE ET FIABLE

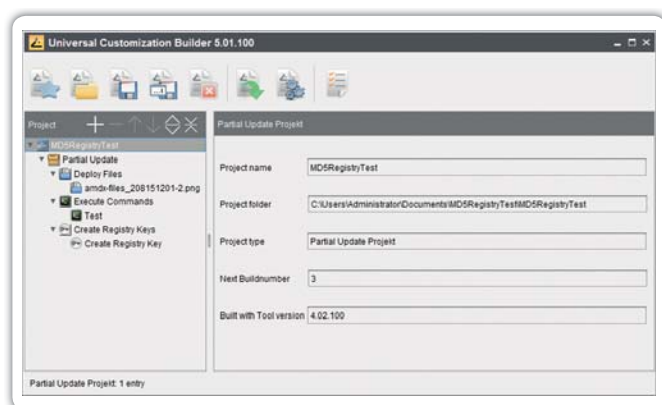
Grâce à l'option de personnalisation universelle (Universal Customization Builder – UCB), votre administration à distance peut être étendue de manière simple et fiable et adaptée à vos besoins. Par exemple, vous pouvez choisir d'installer des pilotes de périphériques locaux ou des applications spéciales. Vous pouvez même définir des clés registre Windows sans une expertise détaillée de Shell ou des scripts Windows.

PROFIL

Le module Universal Customization Builder (UCB) est une **extension optionnelle du logiciel d'administration à distance IGEL Universal Management Suite (UMS)**, vous permettant non seulement de mettre en place des packages pour le firmware IGEL Universal Desktop, mais aussi de les stocker et de les déployer de manière centralisée. De nombreuses fonctionnalités utiles, telles que des modèles prédéfinis, une interface graphique conviviale ou un support helpdesk IGEL font de cette application, une application fiable et simple à utiliser. L'UCB prend en charge tous les clients légers Universal Desktop d'IGEL sous Linux et Windows Embedded, y compris les PC et clients légers ayant été migrés grâce au logiciel de conversion d'IGEL, Universal Desktop Converter (UDC).

FONCTIONNALITES

- ▶ **Des procédures simples pour générer, stocker et déployer des packages** pour IGEL Linux (partition personnalisée) et Windows Embedded Standard (mise à jour partielle)
- ▶ **Modèles prédéfinis** : axés sur les tâches courantes pour des scénarios d'application typiques
- ▶ **Débogage** : création automatique de packs avec contrôle de syntaxe
- ▶ **Versioning automatique** des packages
- ▶ **Support** pour les packages créés par le helpdesk IGEL



La vue d'IGEL Universal Customization Builder (UCB)

SCENARIOS TYPES D'UTILISATION

- ▶ **Compléter des applications locales** : le déploiement de manière centralisée d'applications pour des opérations locales, par exemple logiciel de caisse pour les détaillants ou d'autres logiciels sectoriels
- ▶ **Mise à jour des pilotes périphériques** : pour des périphériques spécifiques ou les pilotes d'origine
- ▶ **Installation des clés registre** : adaptation individuelle de Windows Embedded Standard
- ▶ **Systèmes kiosque** : Equiper les clients légers avec des applications locales particulières ou des logiciels clients afin de fonctionner de façon indépendante du réseau de l'entreprise, par exemple comme terminaux de saisies.

AVANTAGES

- ▶ **Réduction des coûts du projet** : avec l'UCB, vous pouvez désormais effectuer des expansions firmware rapidement et facilement, vous-même (sans l'aide d'un prestataire de services externe)
- ▶ **Simple à utiliser** : Une interface graphique conviviale assez similaire de celle de l'UMS. Aucune expertise détaillée des scripts Shell ou Windows n'est nécessaire (modèles)
- ▶ **Un déploiement rapide et peu onéreux** : des déploiements à distance pratiques grâce à l'UMS (livré gratuitement avec tous les clients légers Universal Desktop d'IGEL)
- ▶ **Des processus et des fonctions fiables** : un guidage de l'utilisateur via l'interface graphique et des modèles, débogage simple et support IGEL
- ▶ **Transparence** : versioning automatique
- ▶ **Réduction de la charge réseau** : pas d'image système nécessaire pour la distribution Windows, ni de capture.

LICENCE

- ▶ Une licence UCB (payante) est requise pour utiliser l'extension UCB en association avec le logiciel d'administration à distance IGEL UMS.
- ▶ Pour obtenir une licence UCB, il vous est nécessaire d'assister à une **formation IGEL payante** (Sur site ou en salle de formation).

REQUIS TECHNIQUES

- ▶ UMS 4 version 4.03.200 ou supérieur (Windows Installer uniquement)
- ▶ La configuration requise pour la version particulière UMS

Universal MultiDisplay (UMD)



Grâce à la solution logicielle **IGEL Universal MultiDisplay**, il est possible de combiner jusqu'à quatre terminaux standard en un seul poste de travail et jusqu'à huit moniteurs, le tout administrable à distance. Le client léger IGEL UD5 LX (ou IGEL UD6 LX) est au centre de cette solution, il possède en standard deux connexions moniteur. Grâce à leur carte réseau embarquée, les modèles IGEL UD5 et UD6 peuvent être utilisés comme terminaux de contrôle pour administrer jusqu'à trois clients légers sous Linux comme terminaux satellites, chacun pouvant supporter jusqu'à deux moniteurs supplémentaires.

16

FONCTIONS

- ▶ Connexion de plusieurs clients légers IGEL à un terminal supportant plusieurs moniteurs
- ▶ Affichage de grandes quantités d'informations simultanément
- ▶ Disponible sous IGEL Linux

DOMAINES D'APPLICATION DU MULTI AFFICHAGES

- ▶ Les postes de travail des traders dans le secteur financier
- ▶ Visualisation et gestion des postes et panneaux de contrôle de production industrielle
- ▶ Centres d'appels d'urgence, logistique et transport
- ▶ Affichages publics et signalisation numérique chez les détaillants
- ▶ Système de surveillance des bâtiments ou entrepôts

EXIGENCES POUR LE CLIENT LEGER MAITRE

- ▶ UD5 LX ou UD6 LX
- ▶ Carte réseau PCIe supplémentaire pour un multi affichages (inclus dans le kit de démarrage)
- ▶ Licence d'affichage pour chaque écran supplémentaire

EXIGENCES POUR LE CLIENT LEGER SATELLITE

- ▶ Pas de hardware spécial requis – tous les terminaux UD peuvent être utilisés comme satellites
- ▶ Inclus dans chaque pack de fonctionnalités

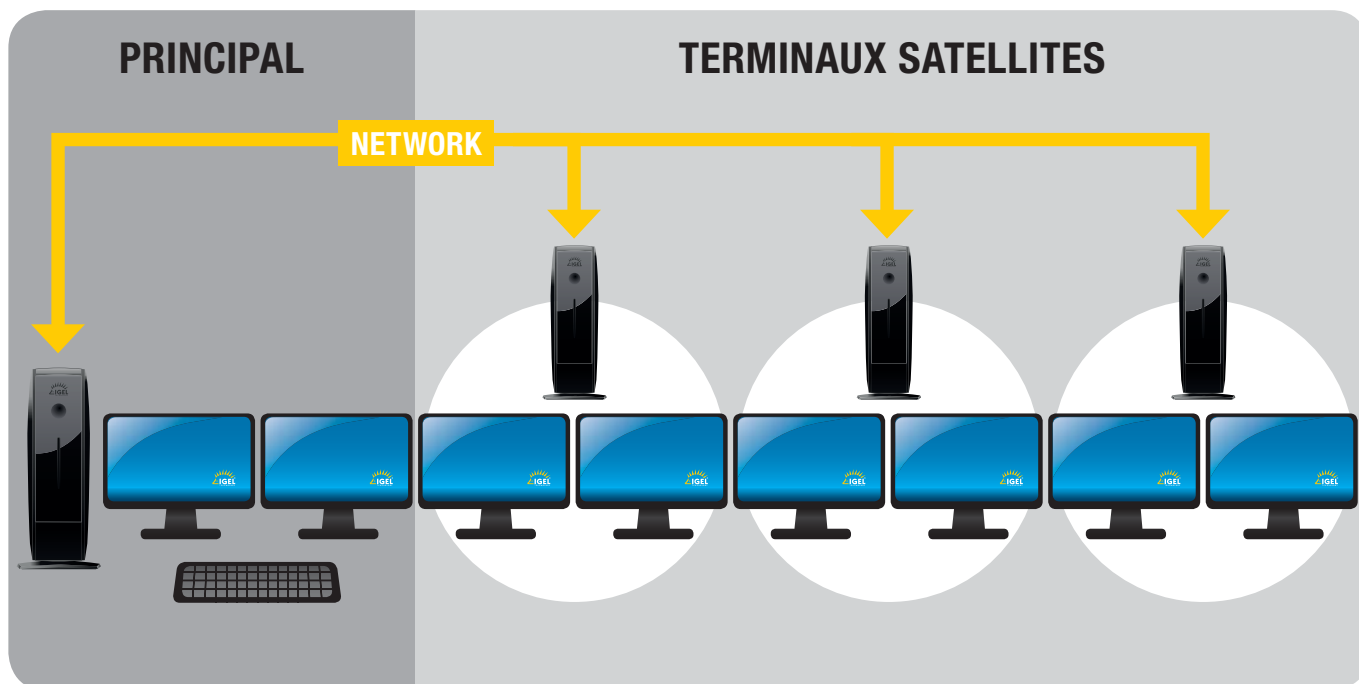
RÉSOLUTIONS SUPPORTÉES

- ▶ UD2 max. : 1920 x 1200 pixel
- ▶ UD3 max. : 1920 x 1200 pixel
- ▶ UD5 max.: 2560 x 1600 (DisplayPort); max. 1920 x 1200 (DVI)
- ▶ UD6 max.: 2560 x 1600 (DisplayPort); max. 1920 x 1200 (DVI)
- ▶ UD9 max. : 1920 x 1080 pixel
- ▶ UD10 max. : 2560 x 1600 pixel

LICENCING

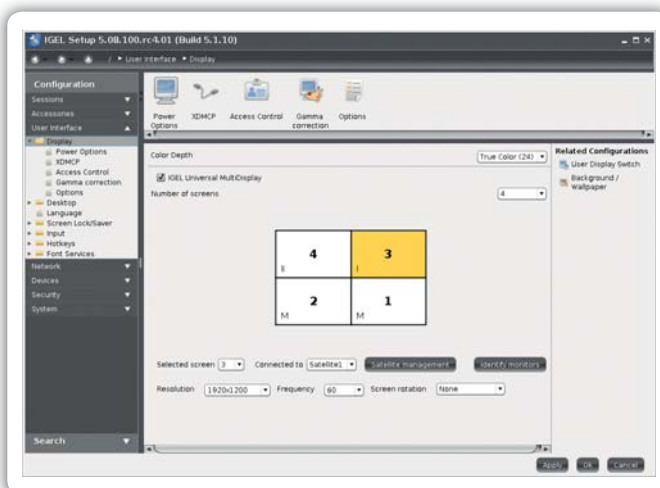
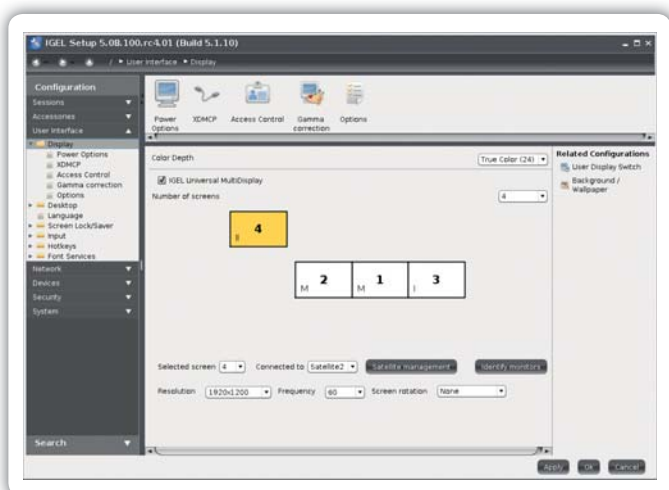
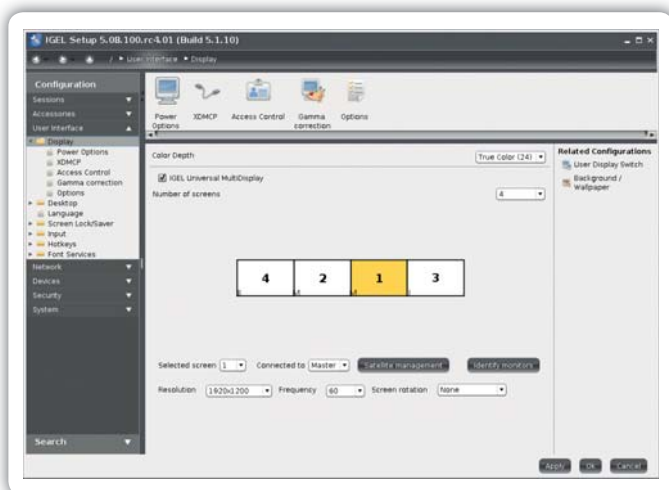
- ▶ Licence par affichage supplémentaire
- ▶ Les licences sont stockées et gérées depuis le terminal principal





17

Fonction IGEL Universal MultiDisplay (UMD) avec terminal principal (par exemple UD5 LX) et terminal satellite (par exemple UD2 LX)



Administration de la fonction IGEL Universal MultiDisplay (UMD) grâce au logiciel d'administration IGEL Universal Management Suite (UMS)

IGEL Management Interface (IMI)



DESCRIPTION

Grâce à IGEL Management Interface (IMI), le logiciel IGEL Universal Management Suite (UMS) peut se connecter via un API REST aux systèmes d'administration existants (tels que Microsoft SCCM ou IBM Tivoli). En outre, IMI fournit l'interface pour les langages de programmation compatibles REST afin d'interconnecter les systèmes indépendants. Ainsi les terminaux IGEL peuvent être administrés, en collaboration avec l'UMS, à partir du système d'administration existant ou au travers de scripts ou programmes personnalisés aux besoins de la société.

PUBLIC CIBLE

IMI est destiné aux entreprises de toutes tailles quelque soit le nombre de sites et la charge administrative. Il peut aussi être utilisé par les sociétés de services, DaaS/ ClaaS offrant des services postes de travail à leurs clients.

L'interface de gestion IGEL supporte tous les clients légers IGEL Universal Desktop sous Linux et Windows Embedded, les clients Zero IGEL et tous les terminaux convertis avec le logiciel de conversion IGEL Universal Desktop Converter (UDC). Tous les systèmes d'exploitation Windows 7, connectés au logiciel d'administration UMS grâce à l'Agent d'administration Unifié UMA (Unified Management Agent), sont également supportés. L'API standardisée REST rend également possible l'automatisation de l'administration des terminaux au travers de nombreux programmes (par exemple Java, C#, PowerShell ou Ruby) et de scripts spécifiques aux clients.

APPLICATIONS

- ▶ Surveillance en temps réel des informations sur le périphérique
- ▶ Compilation des données importantes et des aperçus dans les tableaux de bord
- ▶ Génération partiellement ou entièrement automatique des nouveaux flux de travail d'administration
- ▶ Obtention des paramètres sélectionnés ou réduction des options pour les administrateurs des sous-domaines

FONCTIONNALITÉS

- ▶ Interface standardisée basée sur HTTPS
- ▶ Authentification basée sur certificat
- ▶ Communication cryptée pour tous les composants impliqués

AVANTAGES

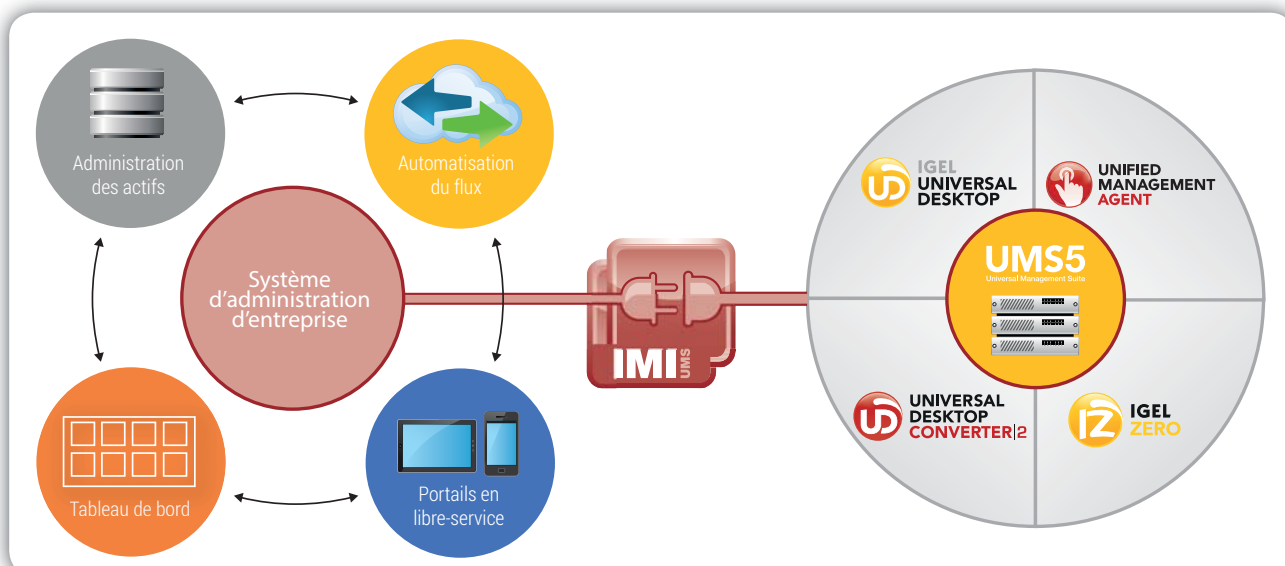
- ▶ Administration standardisée au sein de l'entreprise complète
- ▶ Un niveau accru de standardisation au sein de larges environnements informatiques
- ▶ Une administration standardisée, sécurisée et centralisée d'infrastructures informatiques complexes
- ▶ Préservation de ressources informatiques précieuses et optimisation de l'infrastructure informatique

EXIGENCES TECHNIQUES

- ▶ IGEL Universal Management Suite 5 (UMS 5)
- ▶ Interface / programmation langage compatible REST

LICENCES

L'utilisation de IGEL Management Interface (IMI) nécessite une licence payante IMI pour chaque cluster UMS. De plus amples informations peuvent être trouvées à la page 42.



Shared WorkPlace (SWP)



FONCTIONS

- Permet une configuration spécifique à l'utilisateur et basée sur des profils de configuration.
- Permet la configuration de paramètres particuliers tels les types de session ou la configuration spécifique des boutons de souris.
- Pour changer la résolution écran sans avoir à rebooter.

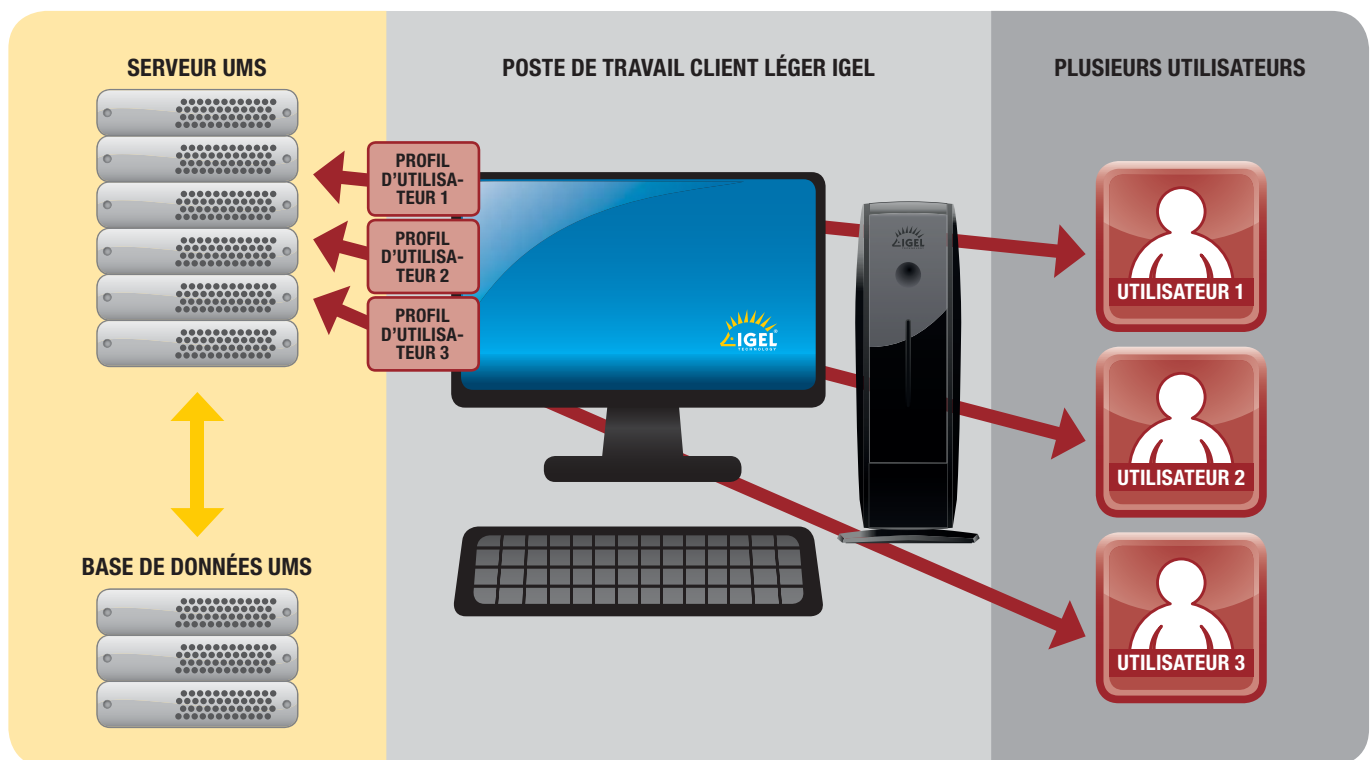
DOMAINES D'APPLICATION

- Les stations de travail utilisées dans le travail en équipes aux horaires décalés ou les centres d'appels où plusieurs employés se partagent le même terminal tout en ayant besoin de leur configuration propre (langue du clavier, paramètres souris, type de session)
- Environnements d'itinérance, où les utilisateurs changent souvent de postes de travail, comme dans les hôpitaux, les points de vente, caisses et zones d'accueil clients.

LICENSING

- C'est une fonctionnalité optionnelle pouvant tout à fait être distincte des licences logicielles pour clients légers IGEL.
- Cette fonctionnalité peut également être utilisée dans des environnements mixtes stations de travail partagées / stations de travail fixes standard.

19



Client léger IGEL Universal Desktop avec fonctionnalité «Shared WorkPlace»

LES UNIVERSAL DESKTOP D'IGEL

La stratégie Universal Desktop d'IGEL vous offre le plus large éventail d'options de connectivité pour un rapport qualité/prix optimal et un spectre large d'utilisations possibles grâce à des options hardware spécialisées, une expérience utilisateur transparente et un niveau de sécurité exceptionnel. Les terminaux IGEL ont également une durée de vie beaucoup plus longue et permettent des économies plus importantes qu'avec d'autres clients légers. A noter aussi un logiciel d'administration hautement efficace, une faible consommation énergétique et des coûts opérationnels bas.

Le firmware Universal desktop d'IGEL contient de nombreux protocoles intégrés, des outils logiciels et des fonctionnalités permettant à l'utilisateur de choisir parmi une grande variété d'infrastructures informatiques centralisées (Microsoft Remote Desktop Services, Citrix XenApp), d'environnements bureaux virtuels (VMware, Citrix XenDesktop, Red Hat Enterprise Virtualization ou Microsoft VDI-Suite) et d'applications du Cloud. Les Universal desktop d'IGEL prennent également en charge des systèmes hôtes hérités et permettent le streaming multimédia et la Voix sur IP via un client léger associé à un casque (Softphone) disponible sur Java ou sur des applications du Web.

CITRIX®
READY

Microsoft Partner

Gold OEM
Gold Application Development

vmware®
READY

**END-USER
COMPUTING**

AVANTAGES DES UNIVERSAL DESKTOP

- ▶ **Des coûts d'investissement bas** : pas de hardware ou logiciel inutile (design modulaire, solution d'administration inclus sans frais supplémentaires)
- ▶ **Des coûts d'exploitation bas** : un hardware économe en énergie, une solution d'administration intuitive, aucun frais de mise à jour, une durée de vie longue (3 ans de mises à jour firmware même après la fin de vie du modèle), une garantie de 5 ans pour les modèles UD2, UD3, UD5, UD6 series
- ▶ **Support et service gratuit** (pendant la période de garantie)
- ▶ **Déploiement flexible** : une connectivité complète pour les terminaux périphériques, pour les systèmes informatiques centralisés et pour les applications Web / Voix sur IP / Multimédia
- ▶ **Investissement pérenne** : des processeurs de qualité, des performances graphiques exceptionnelles, des mémoires RAM et flash importantes, un firmware régulièrement mis à jour et des mises à jour sécurité et technologiques fréquentes.
- ▶ **Un réel potentiel de consolidation** : PC, terminal, téléphone et serveur d'impression combinés dans un terminal utilisateur, économique signifie moins de besoins middleware.
- ▶ **Une commodité d'utilisation exceptionnelle** : un design haut de gamme et un montage soigné, un firmware stable et des hautes performances dues à un accès direct aux applications sur serveur, aux bureaux virtuels ou aux applications du Cloud, pas de ventilateurs, donc pas de bruit et une production de chaleur minimale.



CLIENTS ZÉRO IGEL – LA VOIE ROYALE

Les nouveaux clients zéro d'IGEL sur Citrix HDX, Microsoft RDS/RemoteFX et VMware Horizon offrent une véritable expérience client zéro sans toutefois connaître les limitations typiques rencontrées chez d'autres fabricants, comme par exemple le manque de flexibilité, une administration difficile ou un support technique défaillant.

IGEL propose des clients zéro sans compromis. Ils sont dédiés et optimisés pour l'une des trois solutions de virtualisation de pointe et incluent un support technique gratuite utilisant le mode appliance. Les clients zéro démarrent très rapidement et directement sur des sessions VDI Citrix XenDesktop ou Horizon.

Découvrez le déploiement «Zero Touch» au travers de la configuration très rapide basée sur des règles et des profils. Réduisez l'administration de votre infrastructure grâce à une gestion automatisée des paramètres, basée sur des profils. Pour vous, client zéro signifie, grâce à IGEL, zéro effort d'administration en local.

Les clients zéro IGEL sont pérennes. Les mises à jour firmware gratuites vous permettent de faire usage des nouvelles fonctionnalités. Vous pouvez à tout moment décider de changer votre solution VDI tout en continuant d'utiliser vos hardware client zéro. Des licences de mises à jour UD sont disponibles permettant à vos clients zéro de se connecter à d'autres solutions VDI.

AVANTAGES DES CLIENTS ZÉRO D'IGEL EN UN COUP D'ŒIL :

- ▶ **Des clients zéro spécialisés** dédiés à Citrix HDX, Microsoft RDS/RemoteFX ou VMware Horizon et offrant une expérience utilisateur riche
- ▶ **Des efforts d'administration faibles** grâce à un déploiement «zero touch» et zéro administration en local
- ▶ **Des solutions de bureaux abordables et efficaces**
- ▶ **Une pérennité assurée** grâce aux mises à jour firmware gratuites et aux voies d'évolution possibles vers d'autres solutions VDI
- ▶ **Garantie hardware gratuite de 3 ans**



LES HARDWARE

Ici, vous pouvez comparer les différentes plates-formes hardware en termes de performances, fonctionnalités et interfaces disponibles.

Les spécifications complètes de tous les hardware Series se trouvent dans les datasheets (à partir de la page 28).



MATÉRIEL	IZ2/UD2		IZ3/UD3		UD5	
Processeur	Intel Atom 1.5 GHz (Single-Core)		VIA Eden X2 1 GHz (Dual-Core)		Intel Celeron J1800 2.41–2.58 GHz (Dual-Core)	
Consommation électrique inactif / veille	5W 1W		11W 1W		8W 1W	
Système d'exploitation	LX	–	LX	W7 / W7+	LX	W7 / W7+
Mémoire flash	2 Go	–	2 Go*	4 Go / 8 Go*	2 Go*	4 Go / 8 Go*
RAM	2 Go (DDR 3)	–	1 Go (DDR 3)	2 Go (DDR 3)	2 Go (DDR 3)	2 Go (DDR 3)
Alimentation électrique	externe		externe		externe	
Mémoire vidéo	64–256 Mo		128–256 Mo		64–512 Mo	
Résolutions supportées	Dualview 1920 x 1200		Dualview 1920 x 1200		1x DisplayPort 1.1a 2560 x 1600 1x DVI-I 1920 x 1200	
INTERFACES PÉRIPHÉRIQUES	IZ2/UD2		IZ3/UD3		UD5	
USB 2.0 / USB 3.0	3 / 1		2 / 2		4 / 2	
DVI-I **	1		1		1	
DisplayPort / DVI-D	– / 1		– / 1		1 / –	
Série					2	
Parallel Port						
PS/2			1		1	
RJ45 Ethernet	1		1		1	
Audio (Line-out, Mic-in)	1		1		1	
OPTIONS	IZ2/UD2		IZ3/UD3		UD5	
Adaptateur USB vers série / parallèle	x / x		x / x		x / x	
Port Display pour adaptateur DVI					x	
Câble Y DVI (VGA & DVI)						
Lecteur smartcard (PC/SC)			x		x	
Montage VESA	x		x		x	
Barre de connectivité 2x série USB antivol / WLAN			x / x			
Barre de connectivité parallèle USB antivol / WLAN					x / x	
Écran tactile						
WLAN						
HARDWARE	IZ2/UD2		IZ3/UD3		UD5	
IZ HDX	IZ2 HDX		IZ3 HDX			
IZ RFX	IZ2 RFX		IZ3 RFX			
IZ Horizon	IZ2 Horizon		IZ3 Horizon			
Universal Desktop (UD) IGEL Linux (LX)	UD2 LX		UD3 LX		UD5 LX	
Universal Desktop (UD) W7 / W7+				UD3 W7 / UD3 W7+		UD5 W7 / UD5 W7+

*Modules SSD plus importants sur demande

**Un adaptateur DVI-VGA est inclus gratuitement avec chaque commande. Si vous n'en avez pas l'utilité, merci de le mentionner lorsque vous passez votre



UD6		UD9 21"		UD10 24"	
Intel Celeron J1900 1.99 – 2.42 GHz (Quad-Core)		Intel Atom N270 1.6 GHz (Single-Core)		VIA Eden X2 1 GHz (Dual-Core)	
8W 1W		38W 2W		31W < 1W	
LX	W7 / W7+	LX	W7 / W7+	LX	W7 / W7+
2 Go*	4 Go / 8 Go*	2 Go	4 Go / 8 Go	2 Go*	4 Go / 8 Go*
2 Go (DDR 3)	2 Go (DDR 3)	1 Go	2 Go	1 Go (DDR 3)	2 Go (DDR 3)
externe		externe		externe	
64 – 512 Mo		32 – 128 Mo		128 – 256 Mo	
1x DisplayPort 1.1a 2560 x 1600 1x DVI-I / Dualview 1920 x 1200		Dualview 1920 x 1080		Dualview Intern (FullHD) 1920 x 1080 1x DisplayPort 2560 x 1600	
UD6		UD9		UD10	
4 / 2		5 / –		3 / 2	
1		VGA			
1 / –				1	
2		2		2	
		1		1	
1		2		2	
1		1		1	
1		1		1	
UD6		UD9		UD10	
x / x		x / x		x / x	
x				x	
x		x		x***	
x					
x / x					
		x		x	
		x		x	
UD6		UD9		UD10	
UD6 LX		UD9 LX UD9 LX Touch		UD10 LX UD10 LX Touch	
	UD6 W7 / UD6 W7+		UD9 W7 / UD9 W7+ UD9 W7 Touch / UD9 W7+ Touch		UD10 W7 / UD10 W7+ UD10 W7 Touch / UD10 W7+ Touch

commande. *** Intégré en standard

Une connectivité périphérique excellente

Les clients légers Universal Desktops IGEL et clients zéro IGEL peuvent se connecter à n'importe quel périphérique USB, comme une imprimante, un scanner ou un Smartphone – même en environnement bureau virtuel sous VMware Horizon ou Citrix HDX. Lorsque d'autres applications, comme Microsoft Remote Desktop Services, sont utilisées, les clients légers IGEL supportent la redirection USB intégrée Fabulatech, permettant à un hardware externe d'être connecté correctement avec votre bureau virtuel ou votre serveur PC Windows.

Protégez votre réseau et vos données grâce à une sécurité à toute épreuve

Les Universal Desktops d'IGEL vont bien au delà des avantages sécurité typiques des clients légers. Tous nos terminaux prennent en charge des lecteurs de cartes à puce et certains modèles ont même un lecteur de carte à puce intégré en option. Cela permet une authentification à deux facteurs au cours du login ainsi qu'une amélioration de la productivité tels que l'itinérance entre des bureaux partagés. Nous travaillons également avec d'autres systèmes de sécurité tels que les jetons USB. Pour protéger vos données, tous les Universal Desktop d'IGEL peuvent avoir leurs ports USB désactivés ou en lecture seule grâce à notre logiciel d'administration Universal Management Suite.

ZERO COUT, EXPERIENCE UTILISATEURS MAXIMUM, MATERIEL PUISSANT : CLIENTS ZERO - FACON IGEL!

Deux plates-formes hardware sont disponibles pour nos modèles clients Zero. Les modèles IZ2 Series, très abordables, peu encombrants et très économes en énergie et les modèles IZ3, contenant un processeur dual-core et offrant de multiples options de connectivité pour périphériques externes. Sélectionnez votre solution de virtualisation pour la combiner avec le hardware le mieux adapté à vos besoins – Les clients Zero sont spécifiquement conçus pour Citrix HDX, Microsoft Remote Desktop Service (RDS) et VMWare Horizon.



24

MATÉRIELS ET FONCTIONNALITÉS DISPONIBLES

MATÉRIEL	IZ2	IZ3
		
MODÈLES	<ul style="list-style-type: none"> › IZ2 HDX › IZ2 RFX › IZ2 Horizon 	<ul style="list-style-type: none"> › IZ3 HDX › IZ3 RFX › IZ3 Horizon
CIBLE & SCÉNARIOS D'UTILISATION	<ul style="list-style-type: none"> › Utilisateurs monotâches › Utilisateurs bureautiques › Pour des besoins multi-médias plus importants › Support des pilotes x86 	<ul style="list-style-type: none"> › Utilisateurs bureautiques › Travailleurs du savoir › Pour des besoins multimédia importants › Support des pilotes x86 › Des options de connectivité importantes
MISE À JOUR	✓	✓
MISE À NIVEAU UD *	✓	✓
3 ANS DE GARANTIE	✓	✓
PROCESSEUR	Intel Atom E3815 1.5GHz (Single-Core)	VIA Eden X2 1 GHz
RAM	2 Go DDR3	1 Go DDR3
MÉMOIRE FLASH	2 Go	2 Go
MÉMOIRE VIDÉO	64 Mo – 256 Mo	128 – 256 Mo
RÉSOLUTIONS SUPPORTÉES	Dualview 1920 x 1200	Dualview 1920 x 1200
CONSOMMATION ÉLECTRIQUE	5W 1W	11W 1W
ALIMENTATION ÉLECTRIQUE	Externe	Externe

* Mise à jour vers clients légers Universal Desktop, incluant 3 ans de support fin de vie et 5 ans de garantie matérielle.



IZ HDX



PROFIL

Les clients zéro HDX d'IGEL sont taillés pour accéder aux environnements Citrix XenDesktop et XenApp. Ils combinent un niveau élevé de performance à un prix attractif. Le mode Citrix Appliance permet aux postes de démarrer rapidement et directement dans la machine virtuelle. Deux plates-formes matérielles sont disponibles, offrant les niveaux de performance et de connectivité de différents types de postes de travail.

FONCTIONS ET AVANTAGES

- ▶ **Des clients zéro spécialisés HDX** : des postes de travail performants et fiable pour accéder aux environnements XenDesktop et XenApp
- ▶ **Une solution économique** : un investissement matériel limité, sans coûts cachés, récurrents ou ultérieurs
- ▶ **Des clients faciles à mettre à jour et à niveau** : ils sont pérennes car de nouvelles fonctions peuvent être utilisés dès que nécessaire, et parce qu'ils permettent à tout moment de migrer vers d'autres solutions VDI grâce au client zéro matériel IGEL existant
- ▶ **Une administration à distance centralisée et automatisée** : pour un déploiement rapide et simple, nécessitant une administration très réduite et sans personnel en local
- ▶ **Test gratuit** : demandez un client léger pour test sur www.igel.com/eval

SCÉNARIOS D'UTILISATION

- ▶ **IZ2 HDX** : Postes de travail pour performances étendues avec exigences multi-médias plus grandes et une bande passante plus importante pour les solutions supportées (par exemple, authentification par cartes à puce ou solutions VPN), DualView
- ▶ **IZ3 HDX** : des stations de travail pour les utilisateurs monotâches ou bureautiques avec des besoins en multimédia relativement importants, de nombreuses solutions supportées (dictaphones numériques ou authentification par carte à puce par exemple), une bonne connectivité (USB 3.0, 2 x DVI et en option : un port série, un adaptateur réseau sans fil ou un port USB caché dans sa base) port in the base)

25





IZ RFX



Microsoft®
RemoteFX™

PROFIL

Les clients zéro RFX d'IGEL sont parfaits pour accéder aux environnements Microsoft Remote Desktop Services (RDS), dont Microsoft RemoteFX et Microsoft VDI. Ils combinent un niveau élevé de performance à un prix attractif. Deux plates-formes matérielles sont disponibles, destinées à offrir le niveau de performance spécifique de certains types de stations de travail. Elles offrent chacune différentes options de connectivité et de support de pilotes.

FONCTIONS ET AVANTAGES

- ▶ **Des clients zéro spécialisés RFX** : des postes de travail performants et fiables pour accéder aux environnements Microsoft Remote Desktop Services (RDS)
- ▶ **Une solution économique** : un investissement matériel limité, sans coûts cachés, récurrents ou ultérieurs
- ▶ **Des clients faciles à mettre à jour** : ils sont pérennes car de nouvelles fonctions peuvent être utilisées dès que nécessaire
- ▶ **Des clients pouvant être mis à niveau** : ils peuvent à tout moment migrer vers d'autres solutions VDI grâce au client zéro matériel IGEL existant
- ▶ **Une administration à distance centralisée et automatisée** : pour un déploiement rapide et simple, nécessitant une administration très réduite et sans personnel en local
- ▶ **Test gratuit** : demandez un client léger pour test sur www.igel.com/eval

SCÉNARIOS D'UTILISATION

- ▶ **IZ2 RFX** : Postes de travail pour performances étendues avec exigences multi-médias plus grandes et une bande passante plus importante pour les solutions supportées (par exemple, authentification par cartes à puce ou solutions VPN), DualView
- ▶ **IZ3 RFX** : des stations de travail pour les utilisateurs monotâches ou bureautiques avec des besoins en multimédia relativement importants, de nombreuses solutions supportées (VPN ou authentification par carte à puce par exemple), une bonne connectivité (USB 3.0, 2 x DVI et en option : un port série, un adaptateur réseau sans fil ou un port USB caché dans sa base)port in the base)





IZ Horizon



PROFIL

Les clients zéro Horizon d'IGEL constituent une solution efficace et pérenne pour accéder à la solution VDI Horizon de VMware. Ils sont fiables, économiques et durables. Deux plates-formes spécifiques permettent aux clients zéro Horizon d'offrir le niveau de performance de différents types de stations de travail. Chaque plate-forme offre différentes fonctionnalités et options de connectivité.

FONCTIONS ET AVANTAGES

- ▶ **Des clients zéro spécialisés Horizon** : des postes de travail fiables et puissants avec une durée de vie importante, pour accéder à VMware Horizon (PCoIP)
- ▶ **Une solution économique** : un investissement matériel limité, sans coûts cachés, récurrents ou ultérieurs
- ▶ **Des clients faciles à mettre à jour** : ils sont pérennes car de nouvelles fonctions peuvent être utilisés dès que nécessaire
- ▶ **Des clients pouvant être mis à niveau** : ils peuvent à tout moment migrer vers d'autres solutions VDI grâce au client zéro matériel IGEL existant
- ▶ **Une administration à distance centralisée et automatisée** : pour un déploiement rapide et simple, nécessitant une administration très réduite et sans personnel en local
- ▶ **Test gratuit** : demandez un client léger pour test sur www.igel.com/eval

SCÉNARIOS D'UTILISATION

- ▶ **IZ2 Horizon** : Postes de travail pour performances étendues avec exigences multi-médias plus grandes et une bande passante plus importante pour les solutions supportées (par exemple, authentification par cartes à puce ou solutions VPN), DualView
- ▶ **IZ3 Horizon** : des stations de travail pour les utilisateurs monotâches ou bureautiques avec des besoins en multimédia relativement importants, de nombreuses solutions supportées (VPN ou authentification par carte à puce par exemple), une bonne connectivité (USB 3.0, 2 x DVI et en option : un port série, un adaptateur réseau sans fil ou un port USB caché dans sa base)

27





Série IZ2/UD2



**IGEL
UNIVERSAL
DESKTOP**



**IGEL
ZERO**

DESCRIPTION

Tellement plus que ce que vous pourriez imaginer ! Nos hardware Series, très abordables et économes en énergie posent de nouvelles jalons sur les produits entrées de gamme. Ces terminaux compacts offrent des performances de haut niveau, y compris pour les applications multimédia de base. Quatre ports USB et deux connexions pour moniteur numérique assurent un large éventail d'options pour postes de travail, incluant le DualView. Pour économiser l'espace de travail, les modèles IZ2/UD2 peuvent être montés par VESA à l'arrière du moniteur.

CARACTÉRISTIQUES ET AVANTAGES

- ▶ **Design faible encombrement**
Le parfait outil pour tous les postes de travail grâce à sa petite taille et son design des plus actuels.
- ▶ **Prix abordable**
un prix abordable aussi bien pour le client Zéro que pour le client léger.
- ▶ **Double affichage**
Connectivité directe pour un second moniteur via le port DVI supplémentaire. Aucun adaptateur ou câble requis.
- ▶ **Support VESA** (en option)
Support VESA adaptable au dos du moniteur disponible en option, idéal pour les environnements exigus.
- ▶ **Pas de pièces mobiles, p. ex. de ventilateur de refroidissement**
L'absence de pièces mobiles signifie que les terminaux sont fiables, presque silencieux et génèrent très peu de chaleur.



**TESTEZ
maintenant
UN CLIENT
léger IGEL!**

DISPOSITIFS

Zero Clients

IZ2 HDX
IZ2 RFX
IZ2 Horizon

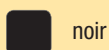
Universal Desktop

UD2 LX

Testez maintenant un client léger IGEL !

www.igel.com/fr/evaluation

COULEUR



noir

INTERFACES PÉRIPHÉRIQUES



3 x USB 2.0

RJ45 Ethernet

Moniteur DVI-D

Moniteur DVI-I

Alimentation

Panneau avant :
Line-out, Mic-in, 1 x USB 3.0

**Microsoft Partner**Gold OEM
Gold Application Development**IGEL IZ2/UD2 SPÉCIFICATIONS TECHNIQUES****SYSTÈME**

Systèmes d'exploitation disponibles	IGEL Linux v5 (LX)
Administration	IGEL Universal Management Suite incluse
Forme	Standard
Processeur	Intel Atom E3815 1,5 GHz (Single-Core)
Carte mère	Intel Bay Trail SoC

MÉMOIRE

RAM (DDR3L)	2 Go
Mémoire flash	2 Go

CARTE GRAPHIQUE

Carte vidéo	Intel HD Graphics
Mémoire vidéo	Mémoire partagée 64 – 256 Mo
Ports E/S	1 x DVI-I*, 1 x DVI-D
Résolutions prises en charge	Double écran possible 1920 x 1200

RÉSEAU

Ethernet	10/100/1000 Base-T
----------	--------------------

AUDIO

Carte son	High Definition Audio
Ports E/S	1x line-out, 1x mic-in
Haut-parleurs	1x interne

INTERFACES PÉRIPHÉRIQUES

Série	En option, via adaptateur USB vers série
Parallèle	En option, via adaptateur USB vers parallèle
USB 2.0	3x arrière
USB 3.0	1x avant
Kensington Lock	1x arrière

DIMENSIONS

Appareil (H x P x L), vertical	205 x 63 x 194 mm avec pied, 200 x 48 x 182 mm sans pied
Emballage (H x P x L), horizontal	275 x 95 x 260 mm
Poids (sans pied)	0,9 kg

ENVIRONNEMENT

Refroidissement	Convection sans ventilateur
Température de fonctionnement	0° à 40°C (vertical) 0° à 35°C (horizontal)
Humidité en fonctionnement	10% – 80%, sans condensation

ALIMENTATION

Entrée	Auto-détection 100~240VAC / 50~60 Hz
Alimentation électrique	Externe
Consommation électrique : inactif / veille	5W / 1W

OPTIONS

Montage VESA	Pour monter l'appareil à l'arrière du moniteur
Pieds caoutchouté	Pour opération horizontale
Adaptateur USB vers série	Pour connecter des périphériques qui nécessitent un port série
Adaptateur USB vers parallèle	Pour connecter des périphériques qui nécessitent un port parallèle
Shared WorkPlace (Fonctionnalité stations de travail partagées)	Il autorise les configurations spécifiques par utilisateur basées sur des profils pré-définis
Pack Codec Multimédia (UD Linux)	Nécessaire pour la redirection multimédia et la fonctionnalité multimédia complète

CERTIFICATIONS

CE, TÜV-GS, cULus, FCC Class B, ICES-003, RCM, VCCI, BSMI, CCC, EAC, FSB, WEEE, RoHS, China RoHS, Energy Star	Pour toute question sur conformité et certifications, merci de contacter regulatory.compliance@igel.com .
---	---

*Un adaptateur DVI-VGA est inclus gratuitement avec chaque commande. Si vous n'en avez pas l'utilité, merci de le mentionner lorsque vous passez votre commande.



Série IZ3/UD3



DESCRIPTION

Une plate-forme hardware milieu de gamme au prix abordable, compacte et polyvalente. Les modèles IZ3/UD3 Series sont disponibles avec un lecteur intégré de carte à puce et un Barre de connectivité offrant un port série supplémentaire pour les périphériques hérités, une connexion réseau sans fil ou un port USB antivol.

CARACTÉRISTIQUES ET AVANTAGES

- ▶ **Rapport qualité-prix excellent**
un prix bas et une faible consommation énergétique pour un TCO bas et un ROI rapide.
- ▶ **Double affichage**
un port DVI permet aux utilisateurs d'utiliser deux moniteurs numériques simultanément. Les ports DVI-I et DVI-D permettent de connecter un moniteur numérique et un moniteur analogique via un adaptateur.
- ▶ **Lecteur intégré de carte à puces** (en option)
Idéal pour une double authentification hautement sécurisée et une connexion rapide.
- ▶ **Barre de connectivité** (en option)
Le terminal pourra être équipé de deux ports série supplémentaires et d'une connexion réseau sans fil ou d'un port USB antivol. Compatible VESA.
- ▶ **Support VESA** (en option)
Support VESA adaptable au dos du moniteur disponible en option, idéal pour les environnements exigeants.
- ▶ **Pas de pièces mobiles, p. ex. de ventilateur de refroidissement**
L'absence de pièces mobiles signifie que les terminaux sont fiables, presque silencieux et génèrent très peu de chaleur.



TESTEZ maintenant UN CLIENT léger IGEL!



DISPOSITIFS

Zero Clients

IZ3 HDX
IZ3 RFX
IZ3 Horizon

Universal Desktop

UD3 LX
UD3 W7
UD3 W7+

Testez maintenant un client léger IGEL !

www.igel.com/fr/evaluation

COULEUR



noir

INTERFACES PÉRIPHÉRIQUES

Barre de connectivité : connectivité optionnelle de 2 ports série et réseau sans fil ou port USB antivol.



Clavier PS/2
RJ45 Ethernet
1 x USB 2.0
2 x USB 3.0
DVI-I / DVI-D

Alimentation

Avant :
USB 2.0, line-out, mic-in

IGEL IZ3/UD3 SPÉCIFICATIONS TECHNIQUES

SYSTÈME

Systèmes d'exploitation disponibles	IGEL Linux v5 (LX) Microsoft Windows Embedded Standard 7 (W7 / W7+)
Administration	IGEL Universal Management Suite incluse
Forme	Standard
Processeur	VIA Eden X2 1 GHz (Dual-Core)
Carte mère	VIA VX900

MÉMOIRE

RAM (DDR3)	1 Go (LX), 2 Go (W7+)
Mémoire flash (SATA SSD)	2 Go (LX), 4 Go (W7), 8 Go (W7+), en option 16 Go

CARTE GRAPHIQUE

Carte vidéo	VIA ChromotionHD 2.0
Mémoire vidéo	Mémoire partagée 128–256 Mo
Ports E/S	1 x DVI-I*, 1 x DVI-D
Résolutions prises en charge	double écran possible 1920 x 1200

RÉSEAU

Ethernet	10/100/1000 Base-T
WLAN	En option, via Bar de connectivité

AUDIO

Carte son	Compatible AC97
Ports E/S	1x line-out, 1x mic-in
Haut-parleurs	1x interne

INTERFACES PÉRIPHÉRIQUES

PS/2	1x clavier
Série	2x en option, via le Bar de connectivité
USB 2.0	1x avant, 1x arrière; en option : un port USB antivol (via le Bar de connectivité)
USB 3.0	2x arrière
Kensington Lock	1x arrière

DIMENSIONS

Appareil (HxPxL), vertical	210 x 69 x 207 mm avec pied, 210 x 51 x 196 mm sans pied
Emballage (HxPxL), horizontal	325 x 110 x 280 mm
Poids (sans pied)	1,19 kg

ENVIRONNEMENT

Refroidissement	Convection sans ventilateur
Température de fonctionnement	0° à 35°C (vertical); 0° à 35°C (horizontal)
Humidité en fonctionnement	10%–80%, sans condensation

ALIMENTATION

Entrée	Auto-détection 100~240 VAC / 50~60 Hz
Alimentation électrique	Externe
Consommation électrique : inactif / veille	11 W / 1 W

OPTIONS

Montage VESA	Pour monter l'appareil à l'arrière du moniteur
Pieds caoutchouté	Pour opération horizontal
Bar de connectivité	Option 1 : 2 x ports série et port USB antivol Option 2 : 2 x ports série et 802.11a/b/g/n WLAN
Lecteur de carte à puces intégré	Pour une authentification sécurisée par carte à puces
Adaptateur USB vers série	Pour connecter des périphériques qui nécessitent un port série
Adaptateur USB vers parallèle	Pour connecter des périphériques qui nécessitent un port parallèle
Shared WorkPlace	Il autorise les configurations spécifiques par utilisateur basées sur des profils pré-définis
Pack Codec Multimédia (UD Linux)	Nécessaire pour la redirection multimédia et la fonctionnalité multimédia complète

CERTIFICATIONS

CE, TÜV-GS, cULus, FCC Class B, ICES-003, RCM, VCCI, BSMI, CCC, BIS, UkrSEPRO, EAC, FSB, WEEE, RoHS, China RoHS, Energy Star	Pour toute question sur conformité et certifications, merci de contacter regulatory.compliance@igel.com
--	---

*Un adaptateur DVI-VGA est inclus gratuitement avec chaque commande. Si vous n'en avez pas l'utilité, merci de le mentionner lorsque vous passez votre commande.



Série UD5



DESCRIPTION

Un client léger puissant et évolutif. Son processeur et son système graphique ultra rapides peuvent prendre en charge des applications exigeantes ou un grand nombre d'applications fonctionnant simultanément. Le modèle UD5 série prend en charge la gamme la plus large de connectivité vers les périphériques. Vous pouvez ajouter en option un lecteur intégré de cartes à puce et un barre de connectivité comprenant un port parallèle et une connexion réseau sans fil ou un port USB antivol.

CARACTÉRISTIQUES ET AVANTAGES

- ▶ **Les meilleures performances**
Processeur et capacité graphique puissante. La puissance nécessaire pour gérer de multiples clients logiciels, toutes les applications multimédia, les applications embarquées et customisées.
- ▶ **Emplacement PCIe libre**
Personnalisez UD5 selon vos besoins en ajoutant des périphériques internes, tels que des cartes réseaux à base de fibres optiques.
- ▶ **Support Dualview**
Utilisation en parallèle de deux moniteurs numériques grâce à un DisplayPort et un port DVI.
- ▶ **Lecteur intégré de carte à puces** (en option)
Excellent pour les authentications à double facteur hautement sécurisées, pour les bureaux partagés ou les utilisateurs itinérants.
- ▶ **Barre de connectivité** (en option)
Enrichissez votre unité d'un port parallèle, du WLAN ou d'un port USB antivol.
- ▶ **Pas de pièces mobiles comme par exemple un ventilateur de refroidissement.** L'absence de pièces mobiles signifie que les terminaux sont fiables, presque silencieux et génèrent très peu de chaleur.



DISPOSITIFS

UD5 LX
UD5 W7
UD5 W7+

COULEUR



noir

OPTION

Une connexion optionnelle pour port parallèle I/O et réseau sans fil ou un port USB antivol.



INTERFACES PÉRIPHÉRIQUES



- 2 x USB 3.0
- 2 x USB 2.0
- RJ45 Ethernet
- Stereo-out / Mic-in
- Clavier PS/2
- Emplacement PCIe
- DVI-I
- 2 x Port série
- DisplayPort
- Alimentation
- USB 2.0 : 2x en façade

Testez maintenant un client léger IGEL !
www.igel.com/fr/evaluation

IGEL UD5 SPÉCIFICATIONS TECHNIQUES

SYSTÈME

Systèmes d'exploitation disponibles	IGEL Linux v5 (LX) Microsoft Windows Embedded Standard (W7 / W7+)
Administration	IGEL Universal Management Suite incluse
Forme	Standard
Processeur	Intel Celeron J1800 2.41 – 2.58 GHz (Dual-Core)
Carte mère	Intel Bay Trail SoC
Emplacement PCI	1 x (low profile)

MÉMOIRE

RAM (DDR3L)	2 Go (LX / W7 / W7+)
Mémoire flash (SATA SSD)	2 Go (LX), 4 Go (W7), 8 Go (W7+), Modules SSD plus importants sur demande

CARTE GRAPHIQUE

Carte vidéo	Intel HD Graphics
Mémoire vidéo	Mémoire partagée 64 – 512 Mo
Ports (Résolutions prises en charge)	1x DisplayPort 1.1a (max. 2560 x 1600) 1x DVI-I* (max. 1920 x 1200)

33

RÉSEAU

Ethernet	10/100/1000 Base-T
WLAN	En option, via barre de connectivité

AUDIO

Carte son	Realtek High Definition Audio (ALC662)
Ports E/S	1x line-out, 1x mic-in, 1x DisplayPort (Intel HD Audio)
Haut-parleurs	1x interne

INTERFACES PÉRIPHÉRIQUES

PS/2	1x clavier
Série	2x
Parallèle	En option, via barre de connectivité ou adaptateur USB vers parallèle
USB 2.0	2x avant, 2x arrière; en option : un port USB antivol (via le barre de connectivité)
USB 3.0	2x arrière
Kensington Lock	1x arrière

DIMENSIONS

Appareil (H x P x L), vertical	232 x 99 x 242 mm avec pied ; 232 x 74 x 225 mm sans pied
Emballage (H x P x L), horizontal	297 x 366 x 125 mm
Poids (sans pied)	1,47 kg

ENVIRONNEMENT

Refroidissement	Convection sans ventilateur
Température de fonctionnement	0° à 40°C (vertical), 0° à 40°C (horizontal)
Humidité en fonctionnement	20% – 80%, sans condensation

ALIMENTATION

Entrée	Auto-détection 100~240VAC / 50~60Hz
Alimentation électrique	Externe
Consommation électrique : inactif / veille	8W / < 1W

OPTIONS

Montage VESA	Pour monter l'appareil à l'arrière du moniteur
Pieds caoutchouté	Pour opération horizontal
Barre de connectivité	Option 1 : un port parallèle et un port USB antivol; Option 2 : 1x parallèle et 1x 802.11 a/b/g/n 2,4 GHz, 5 GHz WLAN
Lecteur de carte à puces intégré	Pour une authentification sécurisée par carte à puces
Adaptateur USB vers série	Pour connecter des périphériques qui nécessitent un port série
Adaptateur USB vers parallèle	Pour connecter des périphériques qui nécessitent un port parallèle
DisplayPort pour adaptateur DVI	Pour connecter un moniteur, un port DVI est nécessaire
Shared WorkPlace	Il autorise les configurations spécifiques par utilisateur basées sur des profils pré-définis
Pack Codec Multimédia (UD Linux)	Nécessaire pour la redirection multimédia et la fonctionnalité multimédia complète

CERTIFICATIONS

CE, TÜV-GS, cULus, FCC Class B, ICES-003, RCM, VCCI, BSMI, CCC, EAC, FSB, WEEE, RoHS, China RoHS, Energy Star	Pour toute question sur conformité et certifications, merci de contacter regulatory.compliance@igel.com
---	---

*Un adaptateur DVI-VGA est inclus gratuitement avec chaque commande. Si vous n'en avez pas l'utilité, merci de le mentionner lorsque vous passez votre commande.



Série UD6



DESCRIPTION

Des performances maximales pour des exigences maximales ! Notre puissant hardware Series établit de nouveaux standards dans la technologie du client léger. Grâce à son processeur quad-core et à sa capacité d'extension flexible, l'UD6 est un terminal idéal pour les scénarios d'utilisation les plus exigeants. La lecture vidéo en full HD, la conception assistée (CAO) ou les applications 3D ne posent maintenant plus aucun problème à ce nouveau modèle haut de gamme. Conçu avec de nombreuses interfaces, incluant l'USB 3.0 et un slot PCIe, le modèle UD6 Serie répond à toutes vos exigences.

CARACTÉRISTIQUES ET AVANTAGES

- ▶ **Des performances maximales**
Un processeur ultra performant et des performances graphiques répondant parfaitement aux tâches les plus exigeantes, par exemple le Flash multimédia, les applications de CAO, la lecture vidéo en Full HD.
- ▶ **Emplacement PCIe libre**
Personnalisez le modèle UD6 afin de l'ajuster précisément à vos besoins grâce aux cartes d'extension PCIe, par exemple, cartes réseaux fibre optique.
- ▶ **Support Dualview**
Utilisation en parallèle de deux moniteurs numériques grâce à un DisplayPort et un port DVI.
- ▶ **Lecteur intégré de carte à puces** (en option)
Excellent pour les authentifications à double facteur hautement sécurisées, pour les bureaux partagés ou les utilisateurs itinérants.
- ▶ **Barre de connectivité** (en option)
Enrichissez votre unité d'un port parallèle, du WLAN ou d'un port USB antivol.
- ▶ **Pas de pièces mobiles**
Le terminal UD6 ne fait pratiquement aucun bruit, il ne contient pas de pièces mobiles ce qui implique un risque moindre de panne et une production minimum de chaleur – même lors d'une utilisation intensive.



DISPOSITIFS

UD6 LX
UD6 W7
UD6 W7+

COULEUR



noir

OPTION

Une connexion optionnelle pour port parallèle I/O et réseau sans fil ou un port USB antivol.



INTERFACES PÉRIPHÉRIQUES



- 2 x USB 3.0
 - 2 x USB 2.0
 - RJ45 Ethernet
 - Stereo-out / Mic-in
 - Clavier PS/2
 - Emplacement PCIe
 - DVI-I
 - 2 x Port série
 - DisplayPort
 - Alimentation
- USB 2.0 : 2x en façade

Testez maintenant un client léger IGEL !
www.igel.com/fr/evaluation

IGEL UD6 SPÉCIFICATIONS TECHNIQUES

SYSTÈME

Systèmes d'exploitation disponibles	IGEL Linux v5 (LX) Microsoft Windows Embedded Standard (W7 / W7+)
Administration	IGEL Universal Management Suite incluse
Forme	Standard
Processeur	Intel Celeron J1900 1,99 - 2,42 GHz (Quad-Core)
Carte mère	Intel Bay Trail SoC
Emplacement PCI	1 x (low profile)

MÉMOIRE

RAM (DDR3L)	2 Go (LX / W7 / W7+)
Mémoire flash (SATA SSD)	2 Go (LX), 4 Go (W7), 8 Go (W7+), Modules SSD plus importants sur demande

CARTE GRAPHIQUE

Carte vidéo	Intel HD Graphics
Mémoire vidéo	Mémoire partagée 64 – 512 Mo
Ports (Résolutions prises en charge)	1x DisplayPort 1.1a (max. 2560 x 1600) 1x DVI-I* (max. 1920 x 1200)

RÉSEAU

Ethernet	10/100/1000 Base-T
WLAN	En option, via barre de connectivité

AUDIO

Carte son	Realtek High Definition Audio (ALC662)
Ports E/S	1x line-out, 1x mic-in
Haut-parleurs	1x interne

INTERFACES PÉRIPHÉRIQUES

PS/2	1x clavier
Série	2x
Parallèle	En option, via barre de connectivité ou adaptateur USB vers parallèle
USB 2.0	2x avant, 2x arrière; en option : un port USB antivol (via le barre de connectivité)
USB 3.0	2x arrière
Kensington Lock	1x arrière

DIMENSIONS

Appareil (H x P x L), vertical	232 x 99 x 242 mm avec pied ; 232 x 74 x 225 mm sans pied
Emballage (H x P x L), horizontal	297 x 366 x 125 mm
Poids (sans pied)	1,47 kg

ENVIRONNEMENT

Refroidissement	Convection sans ventilateur
Température de fonctionnement	0° à 40°C (vertical), 0° à 40°C (horizontal)
Humidité en fonctionnement	20% – 80%, sans condensation

ALIMENTATION

Entrée	Auto-détection 100~240VAC / 50~60Hz
Alimentation électrique	Externe
Consommation électrique : inactif / veille	8W / < 1W

OPTIONS

Montage VESA	Pour monter l'appareil à l'arrière du moniteur
Pieds caoutchouté	Pour opération horizontal
Barre de connectivité	Option 1 : un port parallèle et un port USB antivol; Option 2 : 1x parallèle et 1x 802.11 a/b/g/n 2,4 GHz, 5 GHz WLAN
Lecteur de carte à puces intégré	Pour une authentification sécurisée par carte à puces
Adaptateur USB vers série	Pour connecter des périphériques qui nécessitent un port série
Adaptateur USB vers parallèle	Pour connecter des périphériques qui nécessitent un port parallèle
DisplayPort pour adaptateur DVI	Pour connecter un moniteur, un port DVI est nécessaire
Shared WorkPlace	Il autorise les configurations spécifiques par utilisateur basées sur des profils pré-définis
Pack Codec Multimédia (UD Linux)	Nécessaire pour la redirection multimédia et la fonctionnalité mutlimédia complète

CERTIFICATIONS

CE, TÜV-GS, cULus, FCC Class B, ICES-003, RCM, VCCI, BSMI, CCC, EAC, FSB, WEEE, RoHS, China RoHS, Energy Star	Pour toute question sur conformité et certifications, merci de contacter regulatory.compliance@igel.com
---	---

*Un adaptateur DVI-VGA est inclus gratuitement avec chaque commande. Si vous n'en avez pas l'utilité, merci de le mentionner lorsque vous passez votre commande.



Série UD9



DESCRIPTION

Intégré sur grand écran de 21.5", la série UD9 offre de nombreuses interfaces et fonctionnalités intégrables tel l'écran tactile, le WLAN ou le lecteur Smartcard et couvre une large gamme d'applications.

CARACTÉRISTIQUES ET AVANTAGES

- ▶ **Écran LCD de 21.5" (55 cm)**
Accroît la productivité et le confort d'utilisation.
- ▶ **Client léger intégré dans un moniteur moderne**
Faible encombrement et design attractif.
- ▶ **Écran tactile** (en option)
Utilisation sans souris ni clavier, c'est à dire comme une borne ou un PoS.
- ▶ **Module WLAN intégré** (en option)
L'utilisation du sans-fil standard dernière génération permet une connectivité optimale même sans infrastructure réseau câblée.
- ▶ **Lecteur Smartcard intégré** (en option)
Excellent pour les authentifications à double facteur hautement sécurisées, pour les bureaux partagés ou les utilisateurs itinérants.



TESTEZ
maintenant
UN CLIENT
léger IGEL!

DISPOSITIFS

UD9 LX
UD9 LX Touch

UD9 W7
UD9 W7 Touch

UD9 W7+
UD9 W7+ Touch



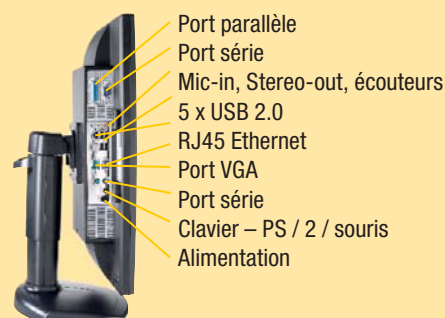
Écran tactile (en option)



Écran pivotant à 90°



Lecteur Smartcard (en option)



Ports

**Microsoft Partner**Gold OEM
Gold Application Development**IGEL UD9 SPÉCIFICATIONS TECHNIQUES****SYSTÈME**

Systèmes d'exploitation disponibles	IGEL Linux (LX) Microsoft Windows Embedded Standard 7 (W7 / W7+)
Administration	IGEL Universal Management Suite incluse
Form factor	Client léger intégré
Processeur	Intel Atom N270 1,6 GHz (Single Core)
Chipset	Intel 945 GSE

MÉMOIRE

RAM	1 Go (LX), 2 Go (W7 / W7+)
Mémoire flash	2 Go (LX), 4 Go (W7), 8 Go (W7+)

GRAPHIQUES

Chipset	Intel GMA 950
Mémoire vidéo	Mémoire partagée 32 – 128 Mo
Ports	1x VGA output
Résolutions supportées	Dual view capable 1920 x 1080

RÉSEAU

Ethernet	10/100/1000 Base-T
WLAN	Optionnel, 802.11 b/g/n

AUDIO

Chipset	Compatible audio HD
Ports	1x line-out, 1x line-in, 1x mic-in
Hauts parleurs	2x interne

INTERFACES

PS/2	2x
Série	2x
Parallèle	1x
USB 2.0	5x
Kensington Lock	1x arrière

DIMENSIONS

Appareil (H x P x L), vertical	514 x 264 x 327 mm avec pied, 514 x 330 x 100 mm sans pied
Emballage (H x P x L), horizontal	650 x 335 x 465 mm
Poids (avec pied)	8,26 kg (UD9); 9,4 kg (UD9 Touch)

ENVIRONNEMENT SYSTÈME

Refroidissement	Convection sans ventilateur
Température de fonctionnement	0° à 40°C
Humidité en fonctionnement	20% – 80%, sans condensation

POWER

Input	Auto-détection 100~240VAC / 50~60Hz
Alimentation électrique	Externe
Consommation électrique : inactif / veille	38 W / 2 W

OPTIONS

Lecteur intégré Smartcard	Pour une authentification sécurisée Smartcard
Module WLAN intégré	Pour environnements sans infrastructure réseau câblée
Ecran tactile	Pour environnements face au public ou avec un espace restreint
Adaptateur USB vers série	Pour connecter des périphériques qui nécessitent un port série
Adaptateur USB vers parallèle	Pour connecter des périphériques qui nécessitent un port parallèle
Adaptateur DisplayPort-DVI	pour connecter un moniteur au connecteur DVI qui utilise un DisplayPort
Shared WorkPlace	Il autorise les configurations spécifiques par utilisateur basées sur des profils pré-définis
Pack Codec Multimédia (UD Linux)	Nécessaire pour la redirection multimédia et la fonctionnalité multimédia complète

CERTIFICATIONS

CE, TÜV-GS, cULus, FCC Class B, ICES-003, CCC, China RoHS	Pour toute question sur conformité et certifications, merci de contacter regulatory.compliance@igel.com
---	---



Série UD10



DESCRIPTION

Intégré dans un écran large de 23,6", le modèle UD10 series supporte un large éventail d'applications et fournit de nombreuses interfaces, y compris un lecteur intégré de carte à puce et des options telles que l'écran tactile et le wifi. Les modèles de UD10-Series fournissent un accès sécurisé et efficace à toutes les grandes infrastructures informatiques centralisées.

CARACTÉRISTIQUES ET AVANTAGES

- ▶ **Écran LCD large, 23,6" rétro-éclairé (60 cm)**
Pour augmenter le confort de l'utilisateur et la productivité.
- ▶ **Client léger intégré dans un écran dernier cri**
faible encombrement et design attrayant.
- ▶ **Écran infrarouge tactile** (en option)
pour une utilisation sans souris et sans clavier, idéal par exemple pour un kiosque d'informations ou un terminal de caisse. Fonctionne même avec des gants.
- ▶ **Module Wifi intégré** (en option)
l'utilisation de la toute dernière norme sans fil permet une connectivité optimale même sans infrastructure réseau câblée.
- ▶ **Lecteur de carte à puce intégré**
idéal pour une double authentification, très indiqué pour les bureaux partagés ou les utilisateurs itinérants.



DISPOSITIFS

UD10 LX
UD10 LX Touch

UD10 W7
UD10 W7 Touch

UD10 W7+
UD10 W7+ Touch



Écran tactile



Écran pivotant à 90°



Lecteur Smartcard



Connectivity options

Alimentation
Port série
Port parallèle
DisplayPort
RJ45 Ethernet
2x USB 2.0
2x USB 3.0
2xPS/2 clavier/souris
Mic-in, Stereo-out, Headset

IGEL UD10 SPÉCIFICATIONS TECHNIQUES

SYSTÈME

Systèmes d'exploitation disponibles	IGEL Linux v5 (LX) Microsoft Windows Embedded Standard 7 (W7 / W7+)
Administration	IGEL Universal Management Suite incluse
Forme	Client léger intégré
Processeur	VIA Eden X2 1 GHz (Dual-Core)
Carte mère	VIA VX900

MÉMOIRE

RAM (DDR3)	1 Go (LX), 2 Go (W7 / W7+)
Mémoire flash (SATA SSD)	2 Go (LX), 4 Go (W7), 8 Go (W7+), en option 16 Go

CARTE GRAPHIQUE

Carte vidéo	VIA ChromotionHD 2.0
Mémoire vidéo	Mémoire partagée 128 – 256 Mo
Ports E/S	1x DisplayPort
Résolutions prises en charge	Dualview interne (FullHD) : 1920 x 1080, 1x DisplayPort : 2560 x 1600

RÉSEAU

Ethernet	10/100/1000 Base-T
WLAN	En option, via Barre de connectivité

AUDIO

Carte son	Compatible AC97
Ports E/S	1x line-out, 1x mic-in
Haut-parleurs	2x interne

INTERFACES PÉRIPHÉRIQUES

PS/2	2x
Série	2x
Parallèle	1x
USB 2.0	3x
USB 3.0	2x
Lecteur de carte à puces intégré	Pour une authentification sécurisée par carte à puces

DIMENSIONS

Appareil (H x P x L), vertical	564 x 370 x 178 avec pied 564 x 370 x 84 mm sans pied
Emballage (H x P x L), horizontal	730 x 490 x 310 mm
Poids (avec pied)	10,42 kg (UD10); 11,22 kg (UD10 Touch)

ENVIRONNEMENT

Refroidissement	Convection sans ventilateur
Température de fonctionnement	0° à 35°C (vertical); 0° à 35°C (horizontal)
Humidité en fonctionnement	10% – 80%, sans condensation

ALIMENTATION

Entrée	Auto-détection 100~240 VAC / 50~60 Hz
Alimentation électrique	Externe
Consommation électrique : inactif / veille	11 W / 1 W

OPTIONS

Montage VESA	Pour monter l'appareil à l'arrière du moniteur
Pieds caoutchouté	Pour opération horizontale
Barre de connectivité 1/2	Option 1 : un port série et un port USB antivol; Option 2 : un port série et un port WLAN 802.11b/g
Adaptateur USB vers série	Pour connecter des périphériques qui nécessitent un port série
Adaptateur USB vers parallèle	Pour connecter des périphériques qui nécessitent un port parallèle
Shared WorkPlace	Il autorise les configurations spécifiques par utilisateur basées sur des profils pré-définis
Pack Codec Multimédia (UD Linux)	Nécessaire pour la redirection multimédia et la fonctionnalité multimédia complète

CERTIFICATIONS

CE, TÜV-GS, cULus, FCC Class B, ICES-003, RCM, VCCI, BSMI, CCC, WEEE, RoHS, China RoHS, Energy Star	Pour toute question sur conformité et certifications, merci de contacter regulatory.compliance@igel.com
---	---

SYSTÈMES D'EXPLOITATION

Les modèles Universal Desktop series d'IGEL sont disponibles sur deux systèmes d'exploitation.



IGEL LINUX

Le système d'exploitation avec le meilleur rapport qualité/prix et le plus performant. Le noyau Linux IGEL intègre de nombreux utilitaires donnant à l'utilisateur l'accès à ses applications avec le meilleur protocole. Le système Linux intégré d'IGEL vous apporte stabilité et sécurité. Le développement interne par notre propre équipe apporte à nos clients, la certitude d'avoir toujours les dernières mises à jour et versions dans un firmware totalement sécurisé et rodé.



MICROSOFT WINDOWS EMBEDDED STANDARD 7

Windows Embedded Standard 7 est livré avec une interface Aero et un support RemoteFX. Le protocole Microsoft RemoteFX permet la redirection de périphériques USB et une présentation transparente des contenus graphiques intenses. En outre, l'Internet Explorer original, un client RDP natif, un support .NET et un support pilote complet pour les périphériques sont également inclus.

Les modèles IGEL Universal Desktop series sur Windows Embedded Standard 7 sont disponibles en deux versions : avec une mémoire flash de 4 Go (W7) ou une mémoire flash de 8 Go (W7+)



La gamme IGEL Technology Client Léger Logiciel & Matériel. Many functions – One device

LES LOGICIELS

SYSTÈME D'EXPLOITATION	IGEL LINUX (LX)				W7 / W7+
	IZ HDX	IZ RFX	IZ HORIZON	UD	UD
ADMINISTRATION					
Administration client centralisée et standardisée (administration unifiée)	x	x	x	x	x
Administration complète à distance	x	x	x	x	x
Configuration centrale des terminaux (basée sur profils)	x	x	x	x	x
Modèles de profils (profils personnalisables, depuis la version UMS 4.08.100)	x	x	x	x	x
Master Profiles (Disponible depuis la version UMS 4.09.100)	x	x	x	x	x
Organisation conviviale du terminal grâce à IGEL Views	x ¹	x ¹	x ¹	x ¹	x ¹
Administration alimentation électrique à distance	x	x	x	x	x
Administration clients planifiée	x	x	x	x	x
Administration firmware (Mise à jour universelle du firmware)	x	x	x	x	x
Distribution des droits pour administration par groupes	x ¹	x ¹	x ¹	x ¹	x ¹
Intégration AD/LDAP	x ¹	x ¹	x ¹	x ¹	x ¹
Extension firmware standardisée (UCB) en option				x	x
Disponibilité haute et évolutive (HA) en option	x ¹	x ¹	x ¹	x ¹	x ¹
Mirroring sécurisé (SSL) y compris pour la gestion des droits et la conformité de l'audit	x	x	x	x	x (depuis la version 3.09.100)
Support postes de travail partagés pour des scénarios multi-utilisateurs (en option)	x	x	x	x	x
Générateur rapport Helpdesk	x ¹	x ¹	x ¹	x ¹	x ¹
Tranfert de fichiers TC<->UMS	x ¹	x ¹	x ¹	x ¹	x ¹
Audit de journalisation conforme (événements, actions, VNC)	x	x	x	x	x ⁴
Tâches administratives (par exemple, création d'un contrôle temps, backups et rapports)	x ¹	x ¹	x ¹	x ¹	x ¹
Accès au serveur distant (Web Start)	x ¹	x ¹	x ¹	x ¹	x ¹
RÉSEAU STANDARD : TCP/IP, PXE, WAKE-ON-LAN, DNS, DHCP, PPTP, PPPoE (DSL VIA ONBOARD LAN)					
SNMP					x
L2TP					x
Third Party VPN: NCP / Genucard / OpenVPN	x / x ⁵ / x	x / x ⁵ / x	x / x ⁵ / x	x / x ⁵ / x	x / - / x
COMMUNICATION : NAVIGATEUR LOCAL (LX: FIREFOX; W7/W7+: INTERNET EXPLORER)					
Citrix XenDesktop / XenApp / HDX / ICA	x			x	x
Microsoft RemoteApp / RDS / RDP / RemoteFX / RD Gateway		x		x	x
VMware Horizon Client (PCoIP et RDP)			x	x	x
Ericom PowerTerm Terminal Emulation (activation requise)				x	x
Native IBM 5250 Emulation				x	
2X RAS / Nimboxx VERDE VDI / Cendio ThinLinc / Systancia AppliDis Fusion 4				x	
Leostream Connection Broker / NoMaschine NX / Red Hat Enterprise Virtualization / Dell vWorkspace				x	x
SERVICES D'IMPRESSION : LPD/IPP (LX) ET SHARED PRINTER (W7/W7+)					
Cortado ThinPrint / CSP Convert4Print / Common UNIX Printing System	x	x	x	x	x
FONCTIONNALITÉS SOFTWARE SUPPLÉMENTAIRES					
Java Runtime Environment	x	x	x	x	x
PDF Reader / Voix sur IP (Ekiga)				x	x
Media Player, y compris redirection multimédia	x ²	x ²	x ²	x ²	x
Redirection USB et administration (FabulaTech / DriveLock, license requise)	x	x	x	x	x / x ³
Support carte à puce / écran tactile / signature électronique / Dictée numérique	x	x	x	x	x / - / - / x ³
Communication unifiée (Microsoft Skype for Business (Lync) / Cisco VXi)	x / -		x / -	x / -	x ³ / x ^{3,6}
Imprivata OneSign Embedded / Evidian SSO Enterprise	x / -		x / -	x	x ³ / -
FONCTIONNALITÉS IGEL					
Administration des droits USB et contrôle d'accès	x	x	x	x	x
Mise à jour firmware sécurisée	x	x	x	x	x
Mode appliance pour les sessions sélectionnées	x	x	x	x	
Poste de travail conforme CI	x	x	x	x	
Café Wireless (Administration wifi des postes de travail et administration Wi-Fi UMS)	x	x	x	x	
Power Management				x	
PRODUITS DISPONIBLES					
IZ2/UD2 Séries	IZ2 HDX	IZ2 RFX	IZ2 Horizon	UD2 LX	
IZ3/UD3 Séries	IZ3 HDX	IZ3 RFX	IZ3 Horizon	UD3 LX	UD3 W7 / UD3 W7+
UD5 Séries				UD5 LX	UD5 W7 / UD5 W7+
UD6 Séries				UD6 LX	UD6 W7 / UD6 W7+
UD9 Séries				UD9 LX UD9 LX Touch	UD9 W7 / UD9 W7+ UD9 W7 Touch / UD9 W7+Touch
UD10 Séries				UD10 LX UD10 LX Touch	UD10 W7 / UD10 W7+ UD10 W7 Touch / UD10 W7+Touch

¹ Indépendant de l'OS. ² Pas en tant que session. ³ Non pré-installé. ⁴ WES, aucun enregistrement VNC. ⁵ Hardware supplémentaire requis. ⁶ Seulement pour W7+. ⁷ Redirection : Pack Codéc requis.

ABONNEMENT AU LOGICIEL IGEL

L'utilisation de nos produits logiciels Unified Management Agent (UMA, cf. page 13) et IGEL Management Interface (IMI, cf. page 18) nécessite des licences payantes. Ces deux solutions sont disponibles comme décrit ci-dessous.

SERVICES PROPOSÉS

Une licence valide donne droit à :

- ▶ Une activation on/off de la souscription (début de la période d'abonnement) via le portail abonnement IGEL (activation.igel.com)
- ▶ L'utilisation des dernières fonctionnalités de la version ainsi que l'utilisation des versions précédemment prises en charge
- ▶ Le téléchargement de la dernière version via Internet (www.myigel.biz), incluant le téléchargement gratuit et l'installation
- ▶ Un accès gratuit au help desk IGEL en cas de problèmes

42

TERMES ET VALIDITÉ

- ▶ L'abonnement commence à l'activation unique de la clé d'activation sur le portail IGEL et s'exécute ensuite pendant 12 mois.
- ▶ L'abonnement se termine lorsque le mandat expire, indépendamment de la fréquence d'utilisation du produit. Lorsque l'abonnement expire, le client peut toujours utiliser le produit dans sa version actuelle. Toutes les versions antérieures à la fin de l'abonnement peuvent être également utilisées. Les versions publiées après expiration de l'abonnement ne peuvent pas être utilisées sans un abonnement valide.
- ▶ Afin de prolonger l'abonnement, le client doit acquérir une extension de souscription pendant la période valide de l'abonnement. Le client active l'extension de l'abonnement sur le portail IGEL, après quoi, l'abonnement sera valide pour 12 mois supplémentaires.
- ▶ L'extension de l'abonnement peut être chargée dans le système avant expiration de l'abonnement existant. Le terme de l'extension ne commencera qu'à la fin de l'abonnement sans interruption.
- ▶ Il n'est pas possible d'acquérir une extension de souscription après que l'abonnement ait expiré. L'abonnement sera alors acheté comme un nouveau produit. Les licences d'abonnement peuvent être achetées via nos partenaires (www.igel.com/partner).



GESTION DE L'ABONNEMENT

- ▶ La souscription est gérée de manière centralisée pour tous les terminaux via le logiciel UMS 5. Des informations complémentaires sont disponibles sur demande.

IGEL ET LA SAUVEGARDE DE L'ENVIRONNEMENT

Les clients légers offrent de sérieux avantages par rapport aux PC, aux entreprises soucieuses de réduire leur empreinte carbone, leurs déchets électroniques... et leur facture d'électricité.

L'Institut allemand Fraunhofer a mis en évidence que les clients légers peuvent diminuer les émissions de CO₂ de 77% par rapport aux émissions moyennes relevées pour des PC lorsque l'on utilise les Terminal Services Windows (Citrix) 64 bit. De plus les économies de coûts d'énergie peuvent offrir un remboursement sur 6 ans ou moins des clients légers (US Department of Energy commercial electricity costs per KWh 2009 in the NE United States).

En plus de réduire les émissions de CO₂ et la consommation d'énergie, les clients légers génèrent 66% moins de déperdition énergétique. Nous sommes l'un des premiers vendeurs de clients légers dans le monde à assurer que nos produits respectent la directive RoHS (réglementant l'utilisation de certaines substances dangereuses des Équipements Électriques et Électroniques) et la directive DEEE (concernant la gestion des déchets des EEE). Tous les produits achetés en Europe sont recyclés gratuitement en fin de vie sur simple demande de nos clients.

43

COMPARAISON DE LA CONSOMMATION ÉNERGÉTIQUE ENTRE CLIENTS LÉGERS ET PC

Consommation énergétique et économies potentielles :	Client léger (autarkic) : Accès au serveur hôte ou à Internet (Services du cloud)	Client léger vers un accès à un environnement Windows sur serveur 64 Bit OS sans refroidissement	Client léger vers un accès à un environnement Windows sur serveur 64 Bit OS avec refroidissement	PC possédant un environnement Windows installé en local et Terminal d'émulation
Consommation électrique ¹	4.1 W	6.2 W	7.7 W	33.4 W
x par jour (24 h incl. soft-off) :	98.4 W	148.8 W	184.8 W	801.6 W
x par an (365 jours) ² en kWh :	35.9 kW	53.3 kW	67.5 kW	293.6 kW
Consommation électrique par an³ pour				
· 100 stations de travail	718 €	1,086 €	1,349 €	5,851 €
· 1,000 stations de travail	7,183 €	10,862 €	13,490 €	58,517 €
Émissions de CO₂ évitées par an⁴ pour				
· 1,000 stations de travail	145 t	134 t	127 t	—
Pourcentage d'économies d'énergie, de coûts et d'émissions de CO₂ évitées :	88%	81%	77%	—

1 Performance moyenne sur 24 heures, arrêts normaux inclus (source : Fraunhofer UMSICHT/IGEL Technology : Comparaison écologique entre postes de travail sur PC et client léger en 2011, <http://it.umsicht.fraunhofer.de/TCecology/>); la performance retenue pour le client léger est celle du modèle UD3 LX : 19,1 W en fonctionnement et 1,9 W en veille

2 220 jours de travail plus 145 jours d'arrêt normaux

3 En comptant un tarif de 0,20 €/kWh pour l'électricité

4 La production d'un kWh d'électricité en Allemagne génère 576 g de CO₂ (Source : Office fédéral de l'environnement, septembre 2013)



DE
ALLEMAGNE (SIÈGE SOCIAL)
IGEL Technology GmbH
Hanna-Kunath-Str. 31
D-28199 Brême | Allemagne
Téléphone +49 421 52094-0
info@igel.com | www.igel.de

AU
AUSTRALIE
IGEL Technology Pty. Ltd.
Suite 18 | Level 22
101 Grafton Street
Bondi Junction, NSW, 2022
Australia
Téléphone +61 432103599
info@igel.com | www.igel.com

AT
AUTRICHE
IGEL Technology
Succursale Autriche
Wienerbergstraße 11/A12
Vienna Twin Towers
1100 Wien | Österreich
Téléphone +43 1 99 460-6238
info@igel.com | www.igel.com

BE
BELGIQUE
IGEL Technology BVBA
Researchpark Haasrode 1820
Interleuvenlaan 62
3001 Leuven (Heverlee)
Téléphone +32 16 39 47 57
info@igel.com | www.igel.com

CH
SUISSE
IGEL Technology GmbH
Succursale Suisse
World Trade Center
Leutschenbachstraße 95
8050 Zürich
Téléphone +41 44 308 37 41
info@igel.com | www.igel.com

CN
PÉKIN
IGEL Technology
Care of: Melchers Beijing Ltd.
Beijing Tower | Room 503-504
10 Changan Ave. (East)
Pékin 100006 | Chine
Téléphone +86 10 65257775
info@igel.com | www.igel.com/cn

SHANGHAI
IGEL Technology
Care of: Melchers (Shanghai) Ltd.
13 Floor | East Ocean Centre
588 Yanan Road (East)
Shanghai 200001 | Chine
Téléphone +86 21 6352 8848
info@igel.com | www.igel.com/cn

FR
FRANCE
IGEL Technology
57, Esplanade du Général de Gaulle
92081 PARIS LA DEFENSE CEDEX
Téléphone +33 1 46 96 56 89
france@igel.com | www.igel.fr

NL
PAYS-BAS
IGEL Technology
Orteliuslaan 850
3528 BB Utrecht
Téléphone +31 30 767 1055
benelux@igel.com | www.igel.nl

SE
SUÈDE
IGEL Technology GmbH
Succursale Suède
Sommarhemsvägen 1
46260 Vänersborg
Téléphone +46 708 57 04 22
info@igel.com | www.igel.com

UK
ROYAUME-UNI
IGEL Technology Ltd
Merlin House, Brunel Road
Theale | Reading | Berkshire
RG7 4AB | Royaume-Uni
Téléphone +44 1183403400
info@igel.com | www.igel.co.uk

US
ÉTATS UNIS
IGEL America Sales Corporation
616 Corporate Way, Suite 2-3263
Valley Cottage | NY 10989 | USA
Téléphone +1 845 589 5900
info@igel.com | www.igel.com

IGEL Technology America, LLC
2106 Florence Avenue
Cincinnati | OH 45206 | USA
Téléphone +1 954 739 9990
info@igelamerica.com | www.igel.com

info@igel.com | www.igel.com

Tous les clients IGEL sont livrés avec une garantie standard de deux ans (à compter de la date de livraison). En vous inscrivant gratuitement en ligne, vous prolongez automatiquement la période de garantie de votre hardware client léger IGEL, selon notre accord de garantie client final. En remplissant cette inscription on-line, vous pourrez également obtenir des périodes de garantie étendues pour tous les futurs terminaux IGEL que vous achèterez. Cette offre d'extension de garantie ne s'applique pas aux accessoires optionnels. IGEL est une marque déposée d'IGEL Technology GmbH. Tous les produits et logiciels sont aussi des marques déposées dans le respect de la propriété industrielle. Sauf erreurs ou omissions. Informations sujettes à modifications sans préavis.

©01/2016 IGEL Technology 100-FR-1-24

